



CONSEJO GENERAL
DEL PODER JUDICIAL

Escuela Judicial
Formación Inicial

***Datos
estadísticos
de
los Jueces en
Prácticas***

Curso 2002-2004

54ª Promoción

ÍNDICE

	Nº Pág.
Presentación.....	1
Jueces en Prácticas. Porcentaje de Mujeres/Hombres	2
Media de preparación oposición	2
Edades	3
Jueces en Prácticas por CCAA – lugar de residencia y nacimiento -	4
Áreas en las que le gustaría ejercer en un futuro	6
Trabajos o estudios jurídicos publicados	6
Trabajos anteriores.....	7
Conocimientos de informática	8
Bases de Datos Jurídicos que conoce.....	9
Idiomas extranjeros y/o cooficiales que conoce.....	10
Nivel de conocimiento de los idiomas extranjeros y/o cooficiales	11
Idiomas extranjeros de los que le interesaría recibir clases	17
Idiomas cooficiales de los que le interesaría recibir clases	18
Interesados en recibir clases de inglés/francés jurídico	19
Medios para su desplazamiento a la Escuela	20
Familiares en el sector jurídico	21
Profesiones de los familiares en el sector jurídico	21
Momento de decisión de preparación de la oposición	22
Motivación profesional	23

PRESENTACIÓN

Este documento contiene una serie de datos estadísticos de los Jueces en Prácticas que el pasado 18 de septiembre iniciaron el Curso de Formación Inicial 2002-2004 de la Escuela Judicial (54ª Promoción), tras haber superado las pruebas de acceso convocadas por Acuerdo de 14 de marzo de 2001, del Pleno del Consejo General del Poder Judicial (BOE. Nº 68 de 20 de marzo de 2001).

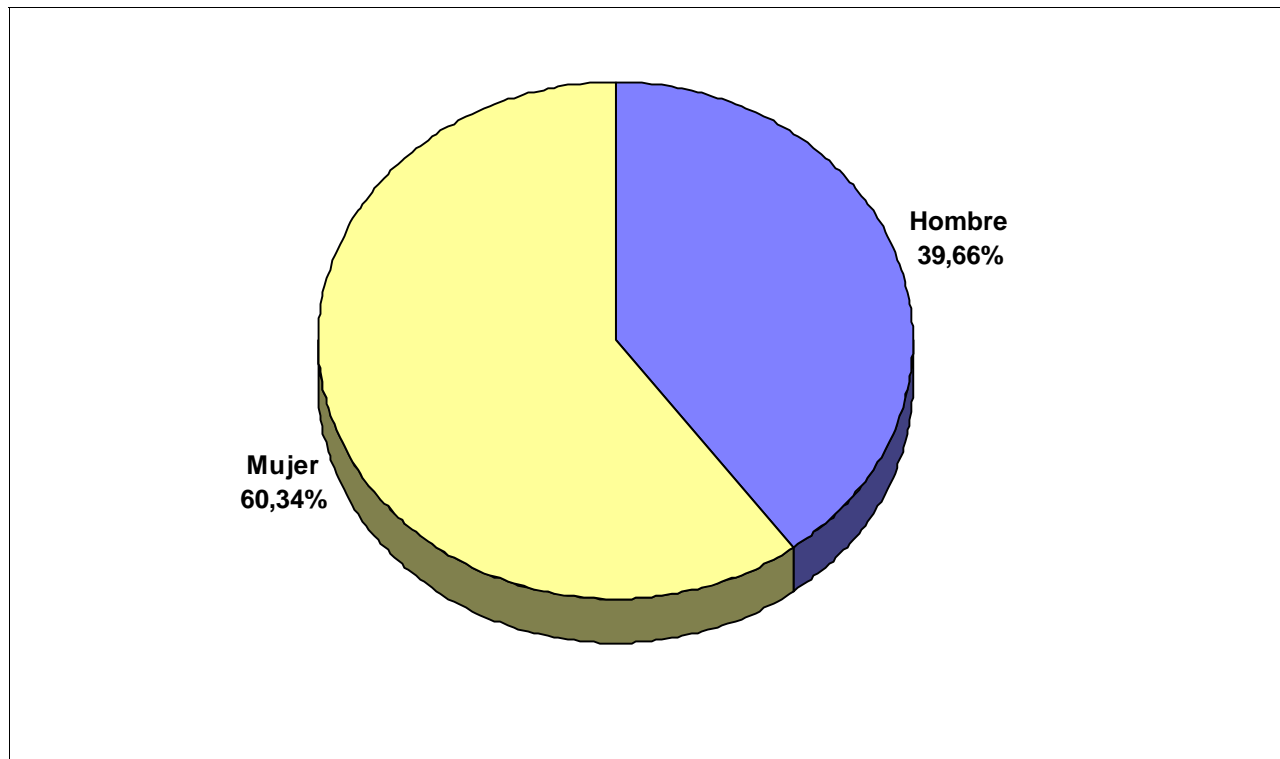
Las encuestas de las que se derivan los datos de este dossier, estaban incorporadas en la "Documentación de Bienvenida" que se remite, antes de su incorporación a la Escuela Judicial, a todos aquéllos que superaron las citadas pruebas de acceso y que optaron por el ingreso en la Escuela Judicial y que aparecen relacionados en el Anexo del Acuerdo de 4 de julio de 2002, de la Comisión Permanente del Consejo General del Poder Judicial (BOE. nº 164, de 10 de julio de 2002).

Cumplimentar dichas encuestas por quienes se van a incorporar a la Escuela Judicial es algo voluntario y totalmente anónimo. Los datos obtenidos se procesan por la "Secretaría de Jueces en Prácticas" de este Centro.

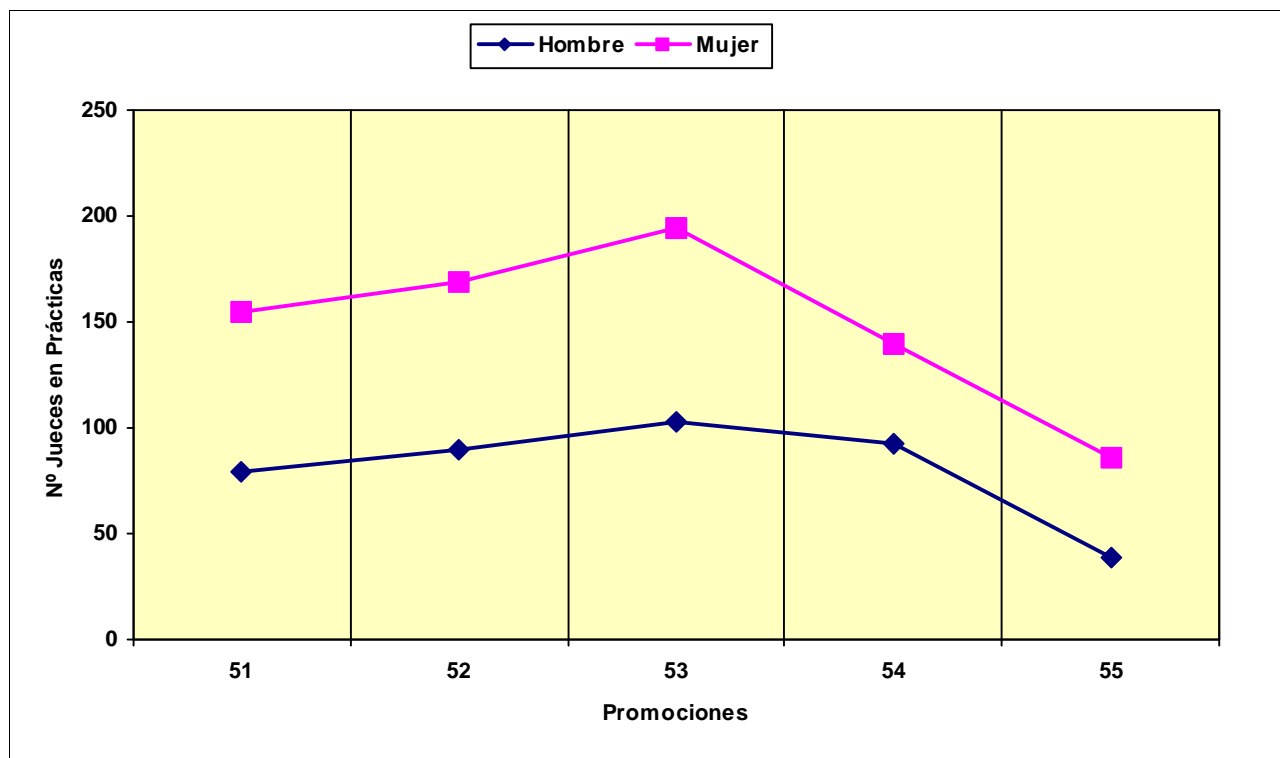
Los resultados de dichas encuestas constituyen un perfil, con base en datos objetivos, de las promociones que ingresan en la Carrera Judicial. Su análisis, sobretudo el que puede realizarse con los datos de diversas promociones, puede contribuir, no ya a mejorar algunos aspectos concretos de la tarea que tiene encomendada la Escuela Judicial, sino a que el Consejo General del Poder Judicial disponga de mayor información en orden a las competencias que tiene atribuidas en materia de selección y formación de jueces.

Distribución por sexos

(92 hombres y 140 mujeres)

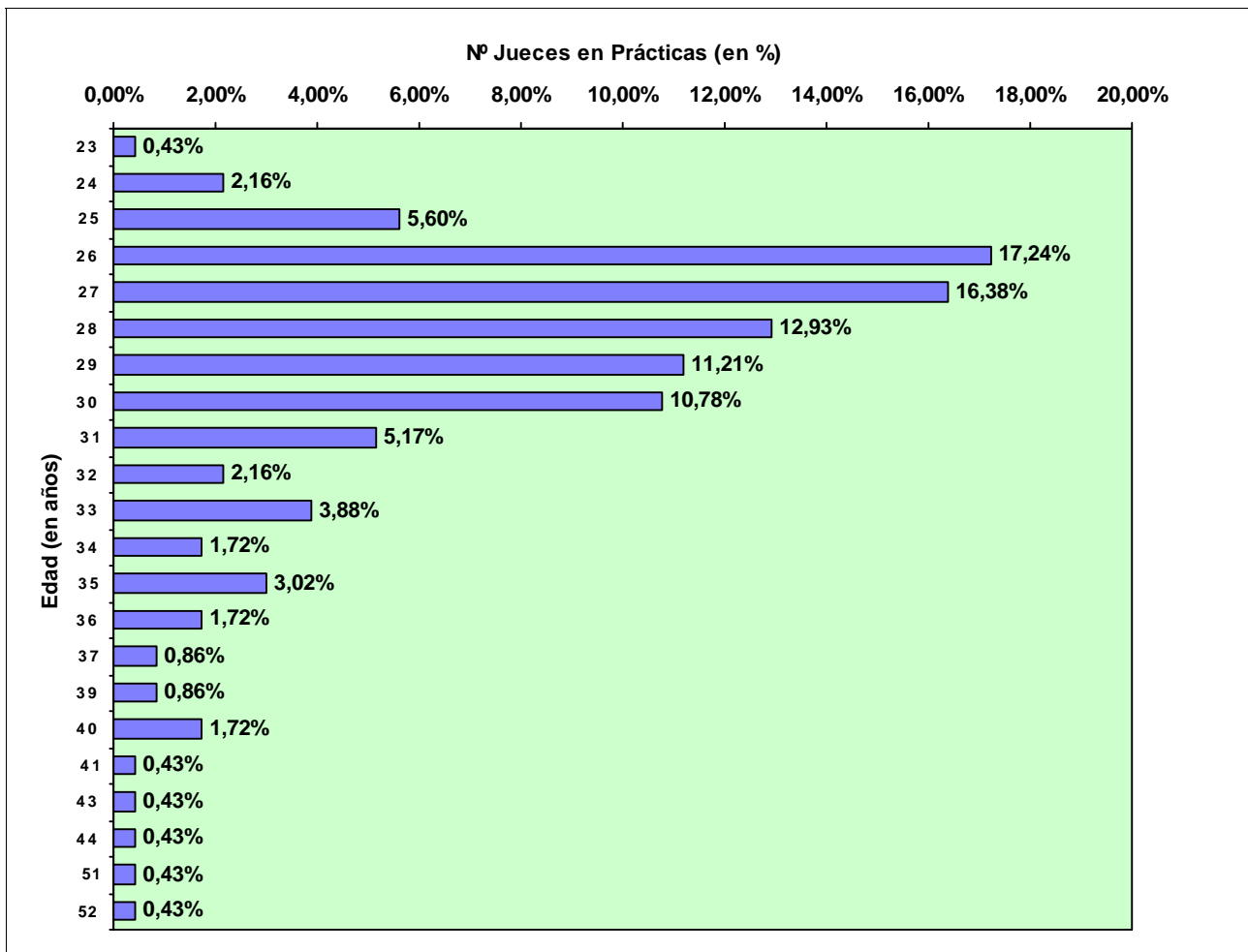
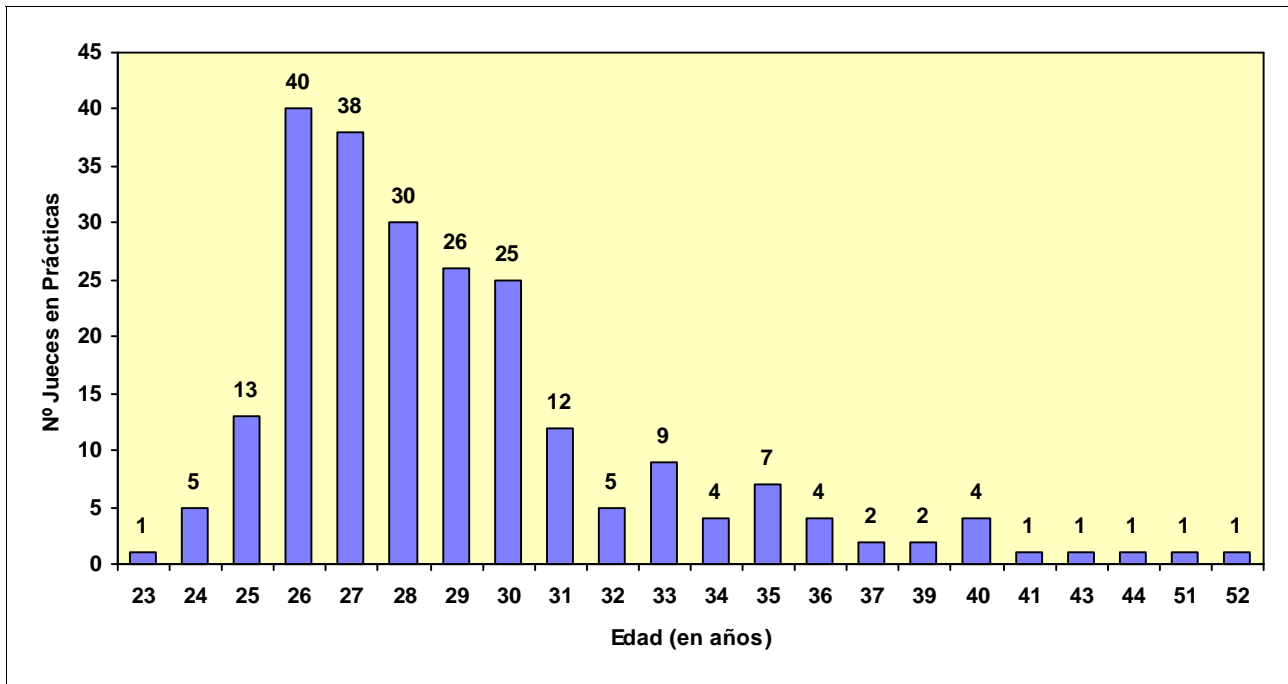


Media de preparación de la oposición: 3 años y 8 meses.



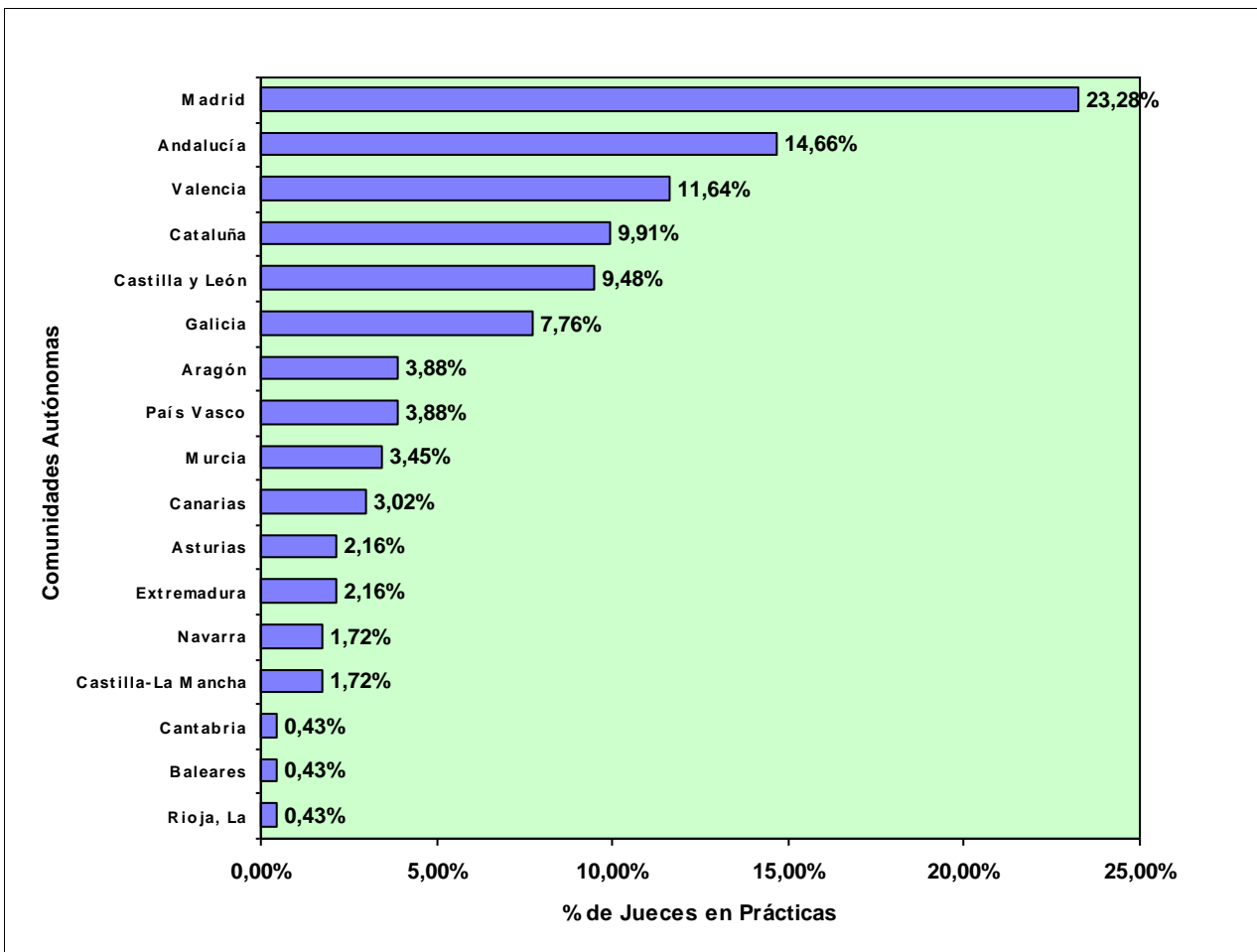
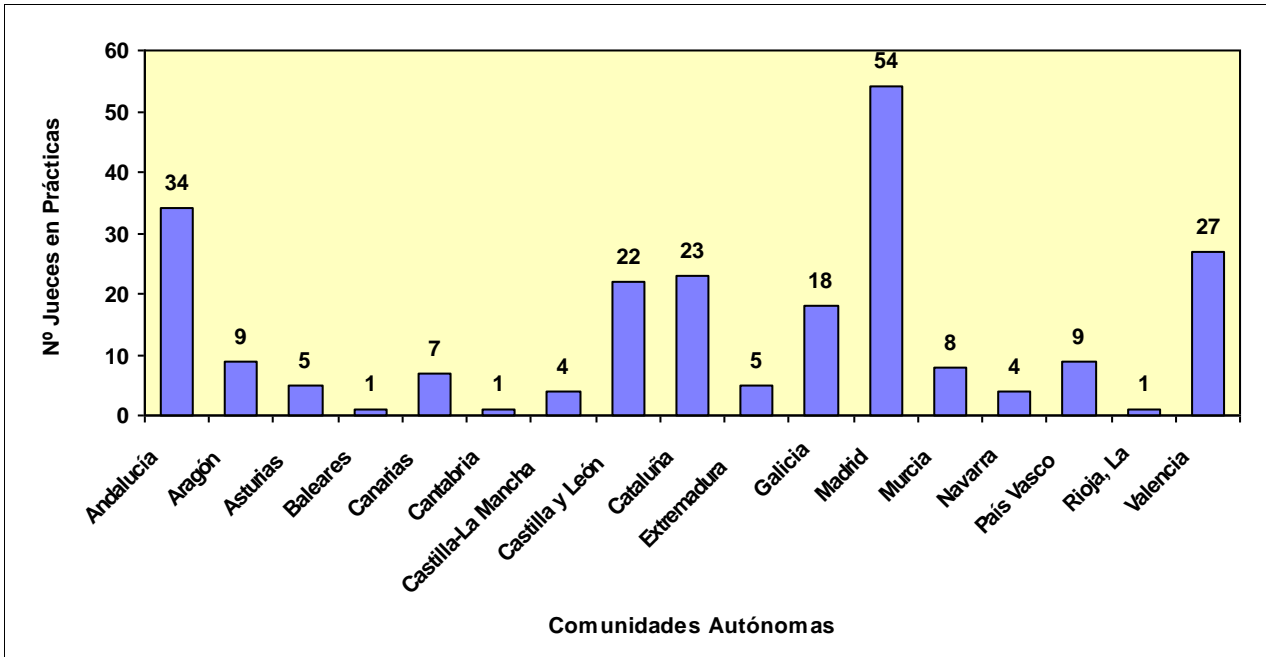
Distribución por edades

(Edad promedio: 29 años)



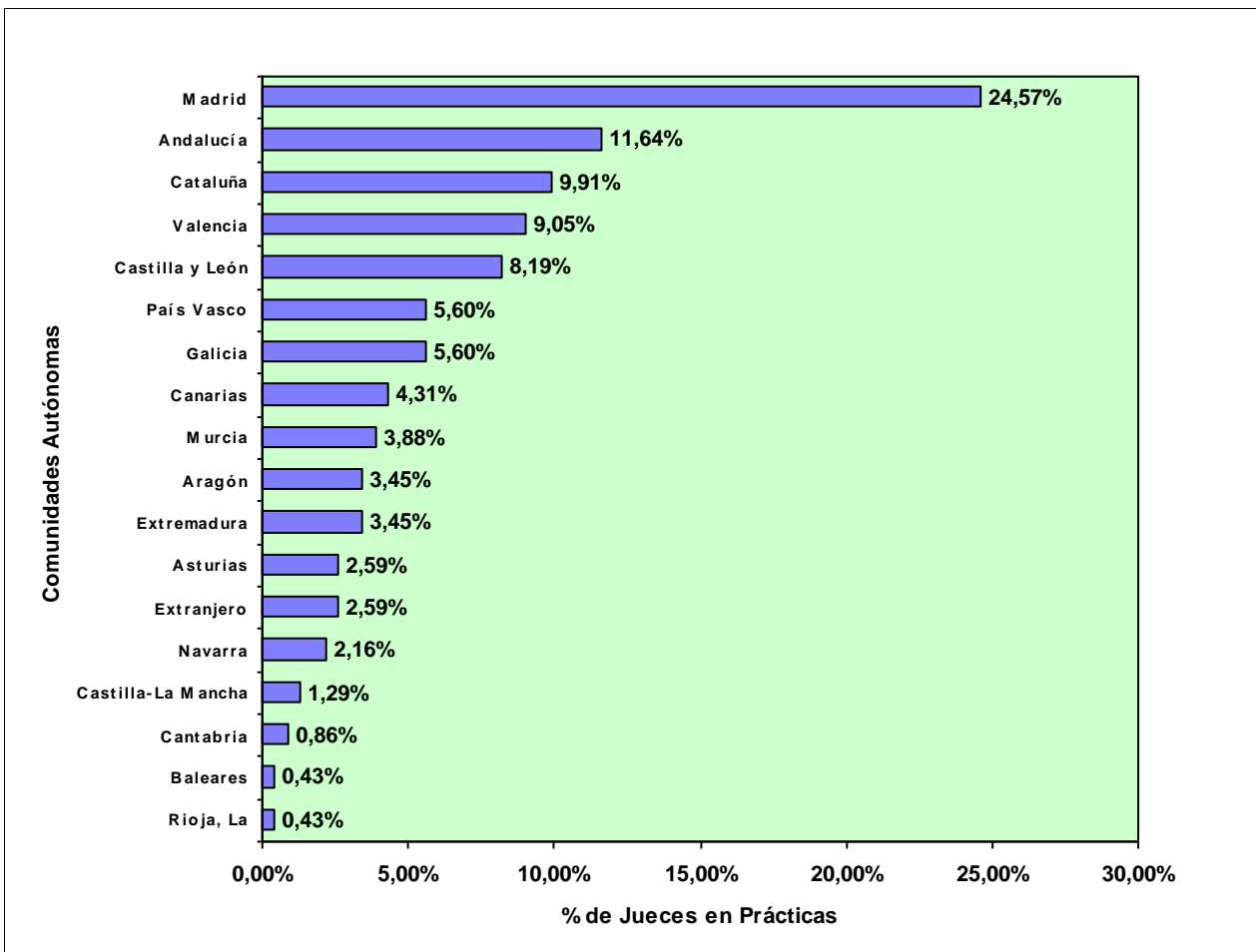
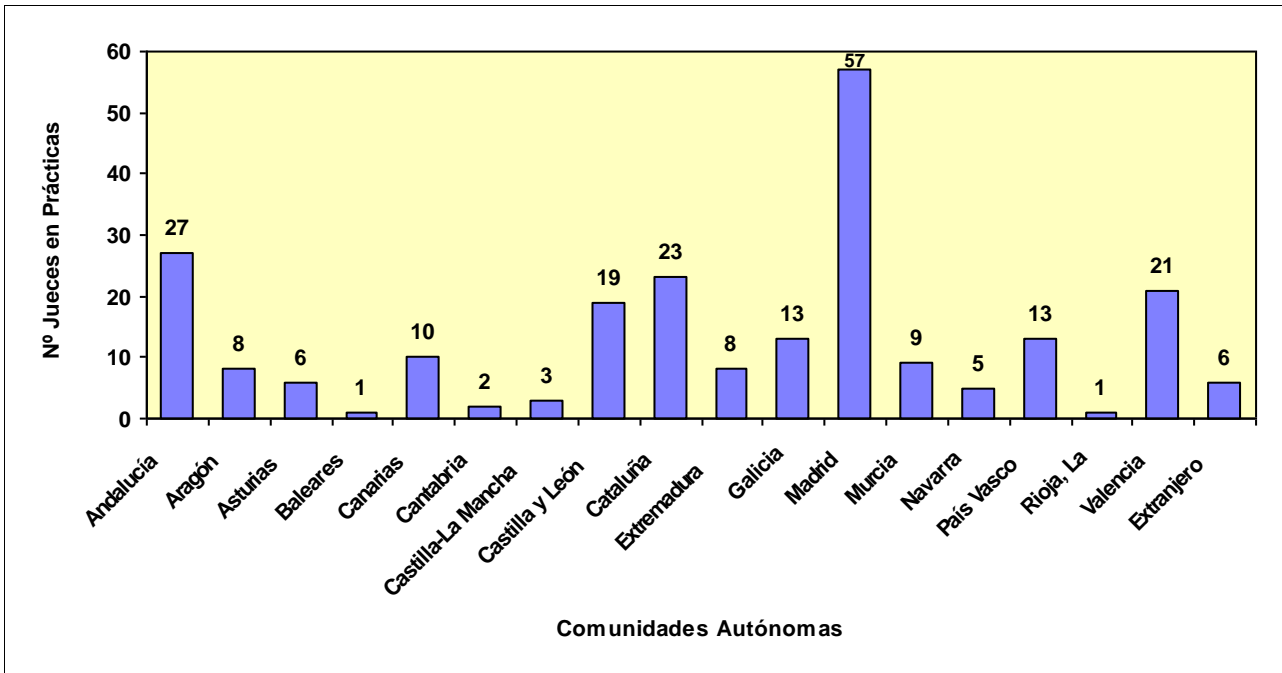
Promoción: 54 Curso: 2002 - 2004 Nº Jueces en Prácticas: 232

Distribución por Lugar de Residencia



Promoción: 54 Curso: 2002 - 2004 Nº Jueces en Prácticas: 232

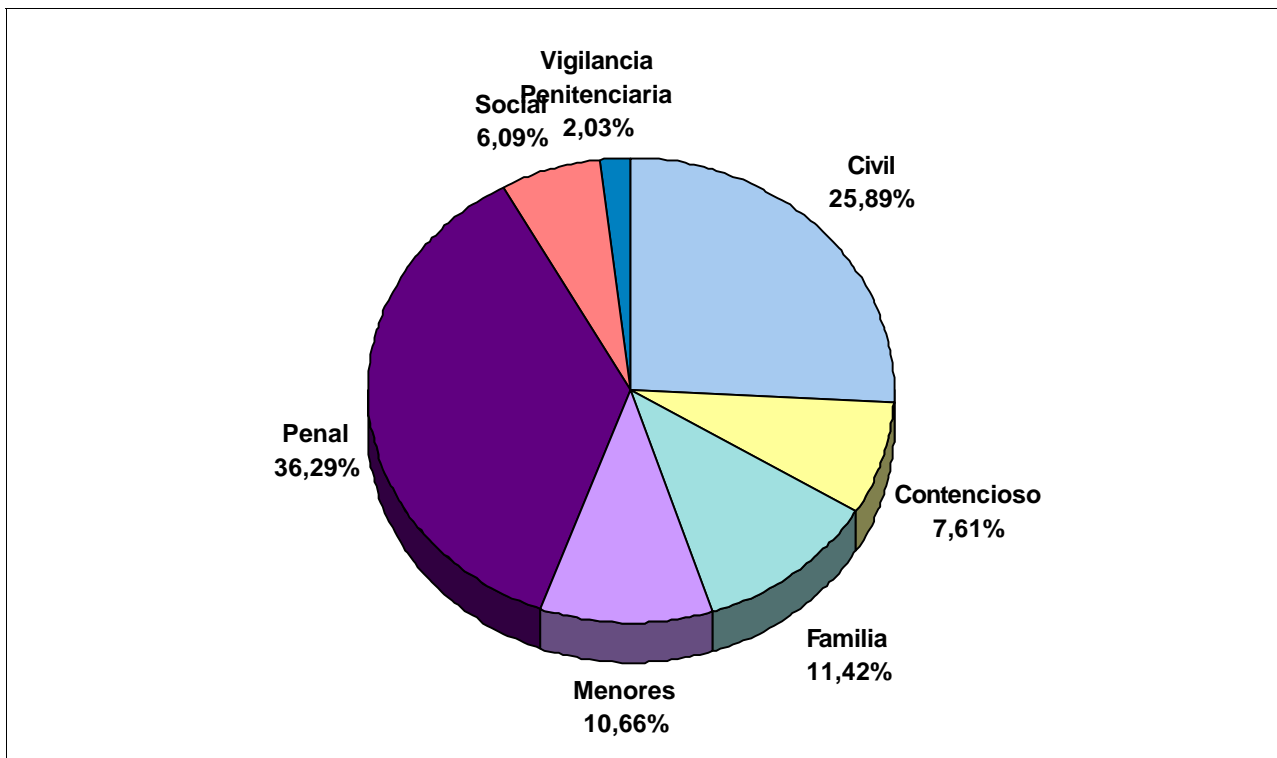
Distribución por Lugar de Nacimiento



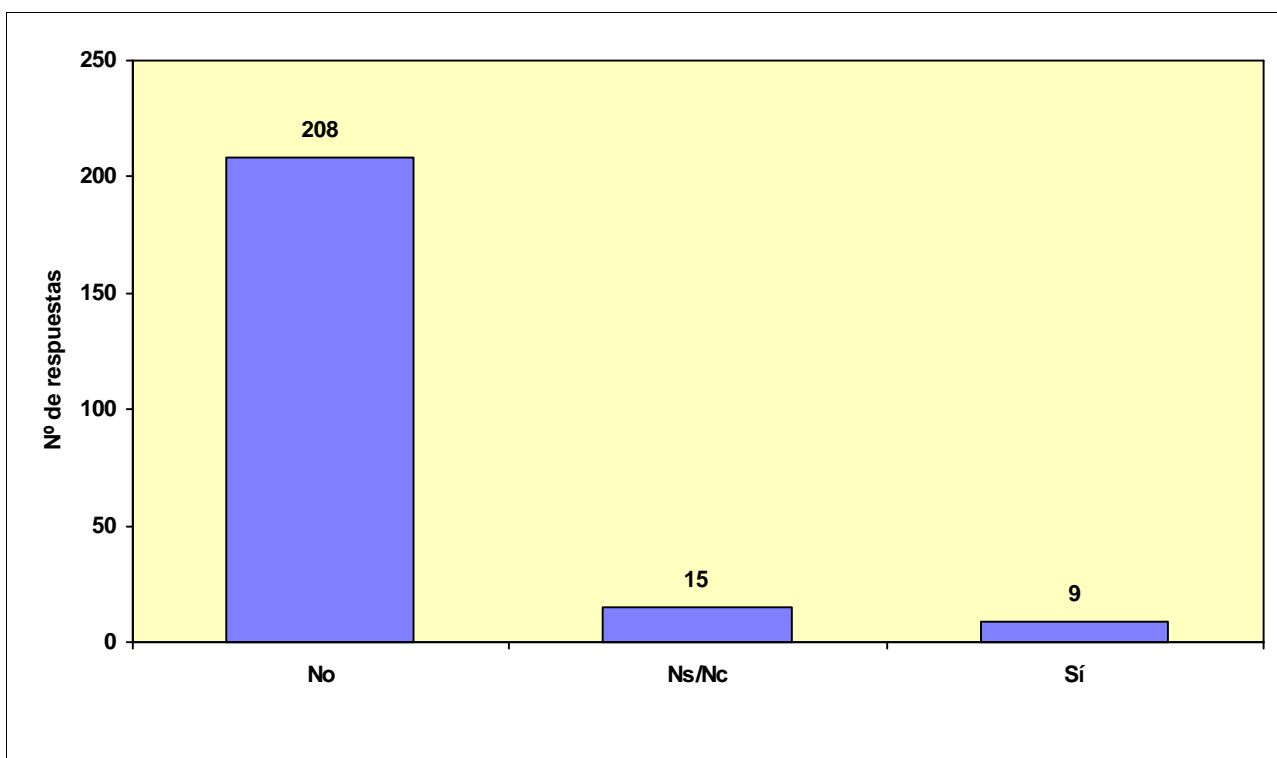
¿En que área le gustaría ejercer en un futuro?

(212 Jueces en Prácticas han contestado alguna opción, con 394 respuestas realizadas)

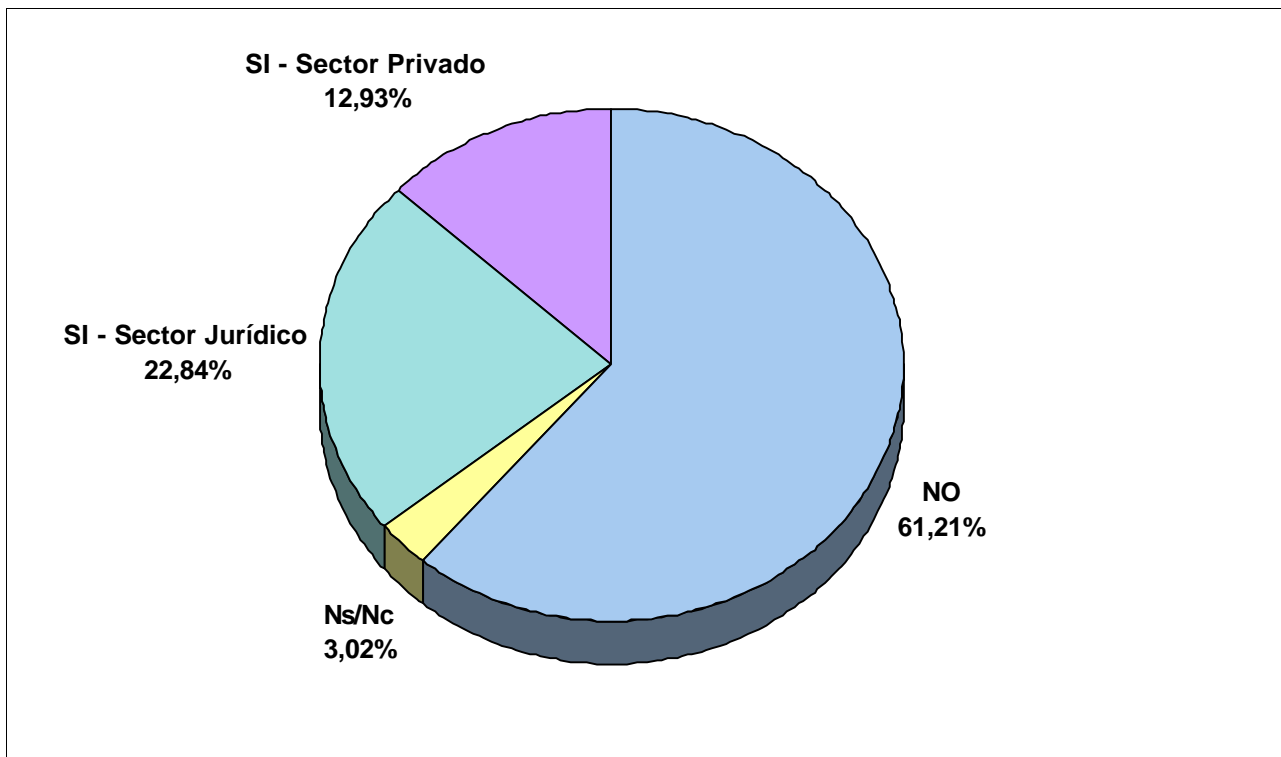
(20 Jueces en Prácticas no han contestado opción alguna)



¿Ha publicado algún trabajo o estudio jurídico?

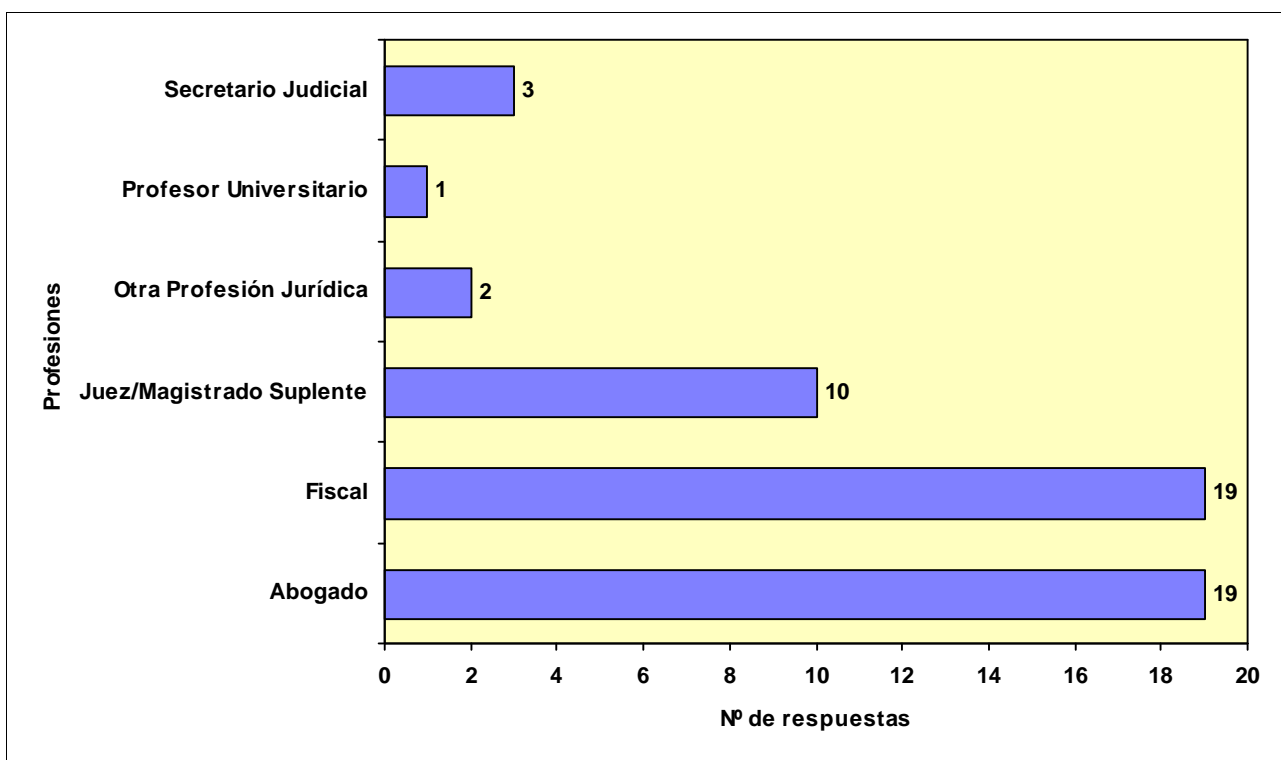


¿Ha trabajado anteriormente?

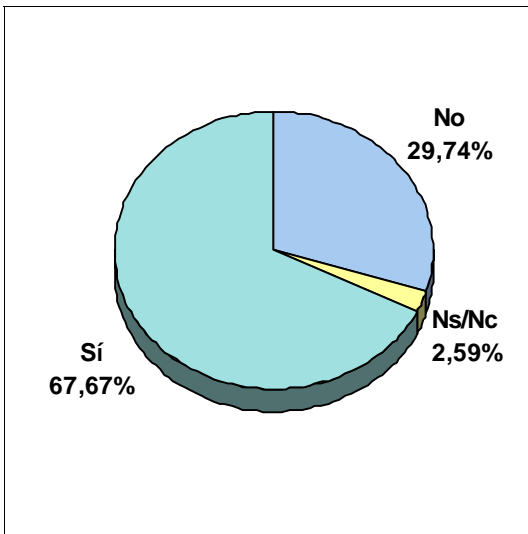


Ejercido alguna profesión en el Sector Jurídico

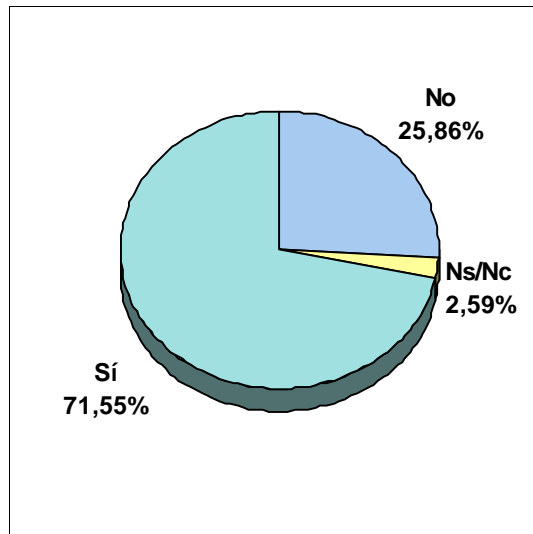
(53 Jueces en Prácticas han contestado Sí, con 54 respuestas realizadas)



¿Tiene conocimientos de informática?

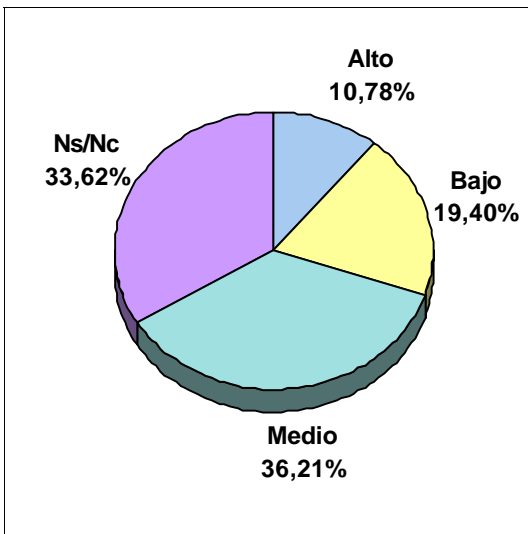


¿Usa actualmente o ha usado Internet?

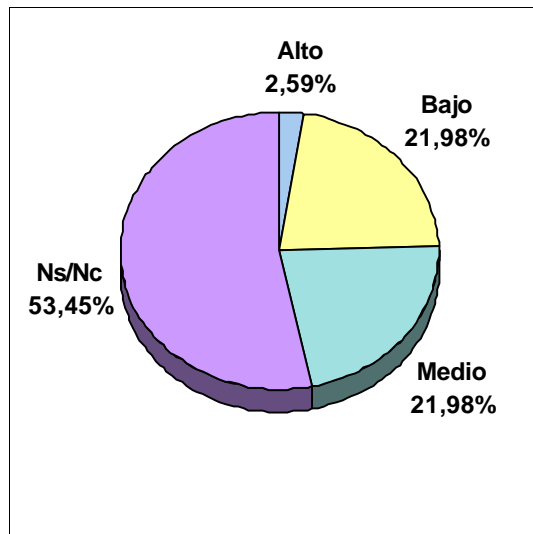


¿Con que programas ha trabajado?

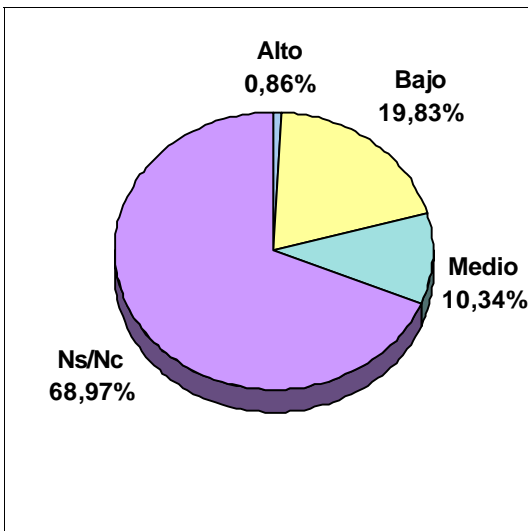
Tratamiento de textos



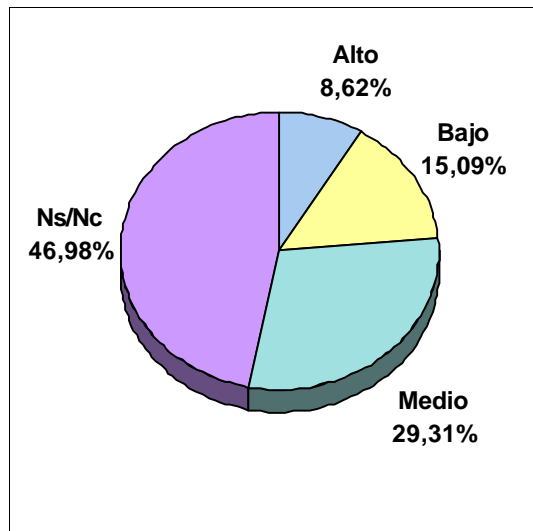
Base de Datos



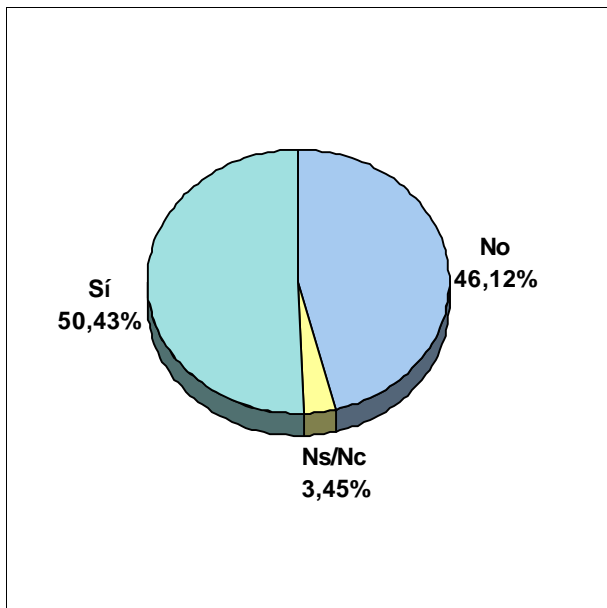
Hoja de Cálculo



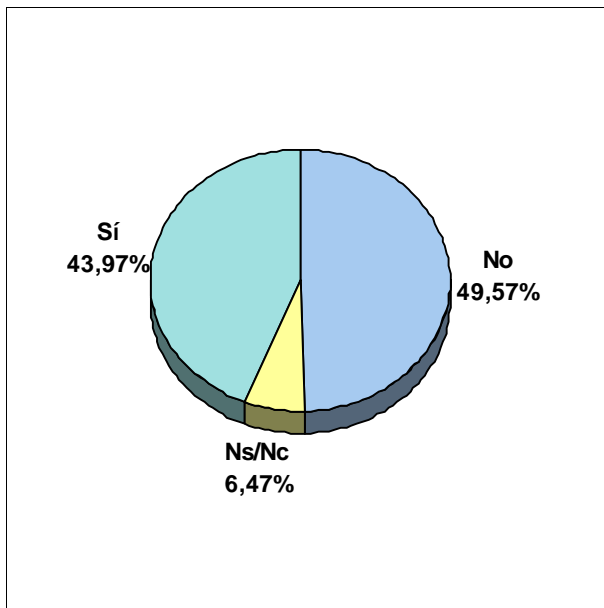
Correo electrónico



¿Dispone de ordenador para su uso?



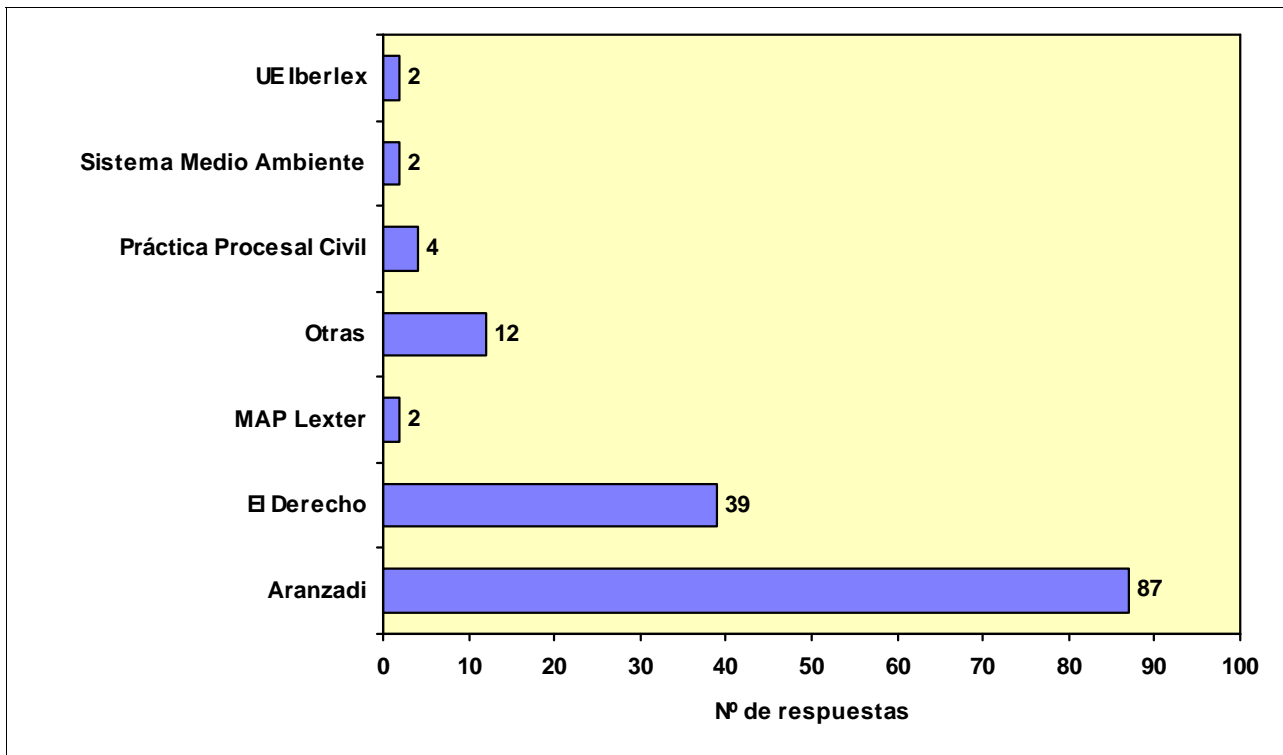
¿Consulta o sabe consultar bases de datos jurídicas?



¿Qué bases de datos conoce?

(99 Jueces en Prácticas han contestado alguna opción, con 148 respuestas realizadas)

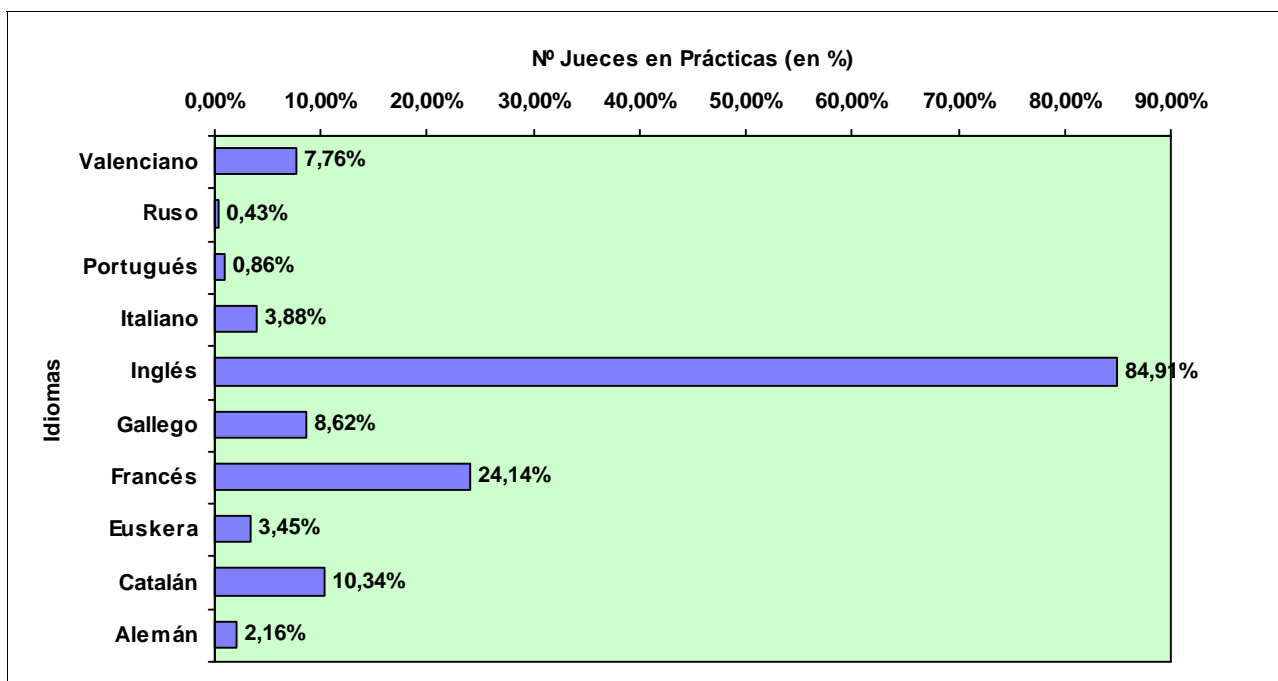
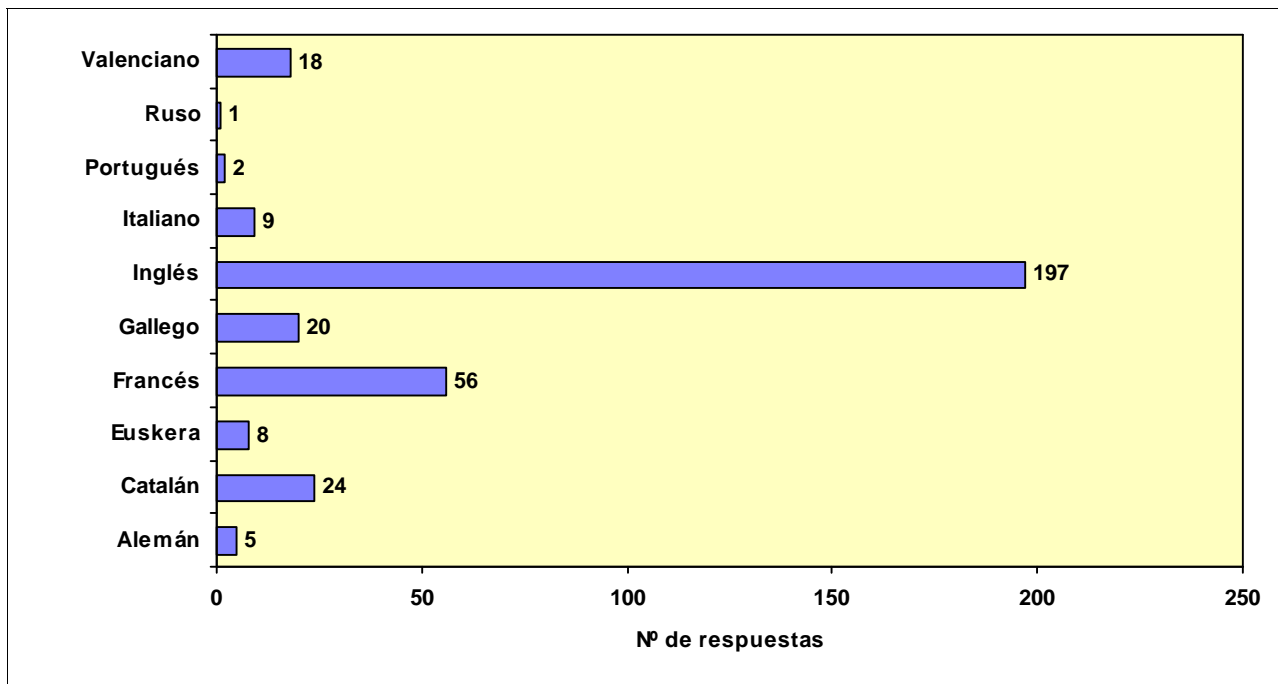
(133 Jueces en Prácticas no han contestado opción alguna)



Idiomas extranjeros y/o cooficiales que conoce

(219 Jueces en Prácticas han contestado alguna opción, con 340 respuestas realizadas)

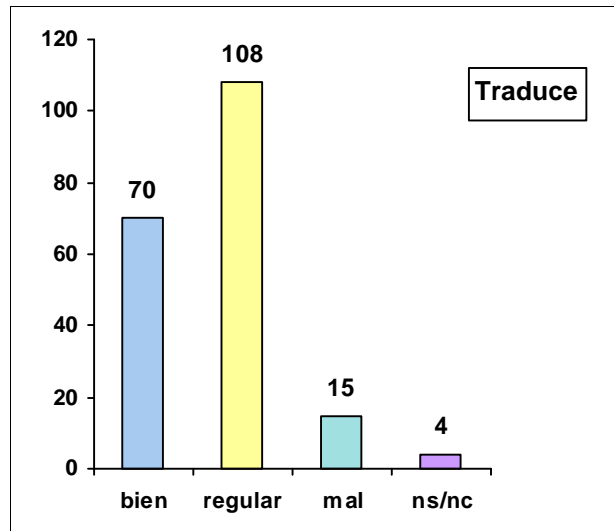
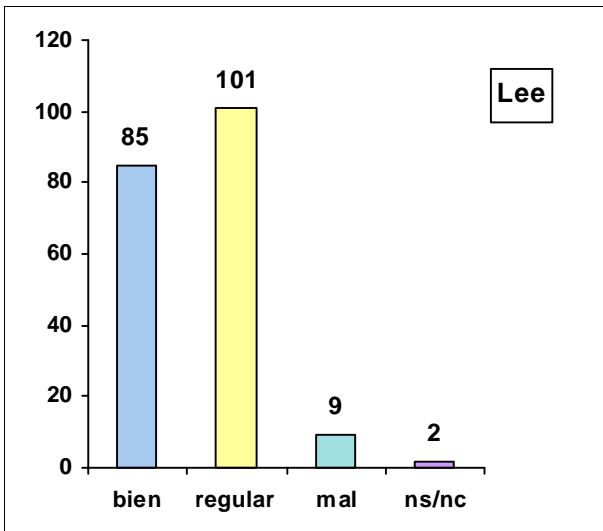
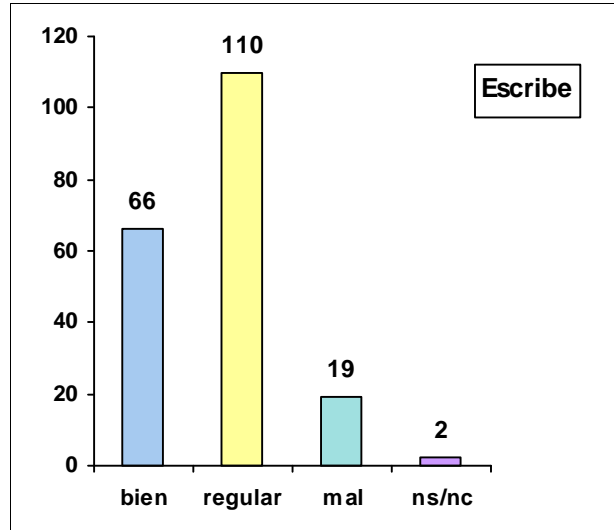
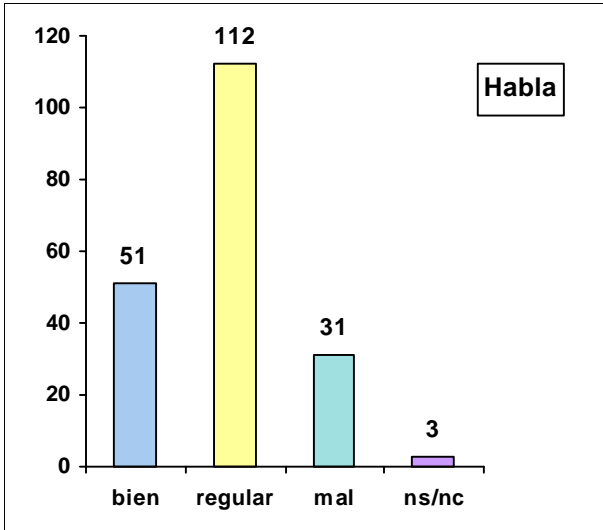
(13 Jueces en Prácticas no han contestado opción alguna)



Nivel de conocimiento de los idiomas extranjeros y/o cooficiales que conoce

Inglés

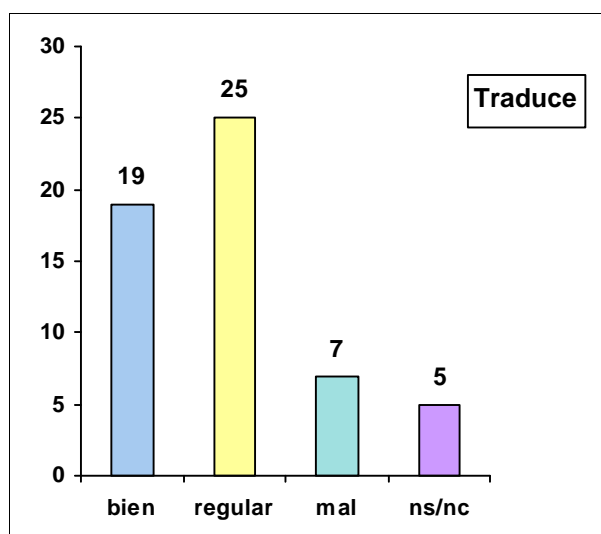
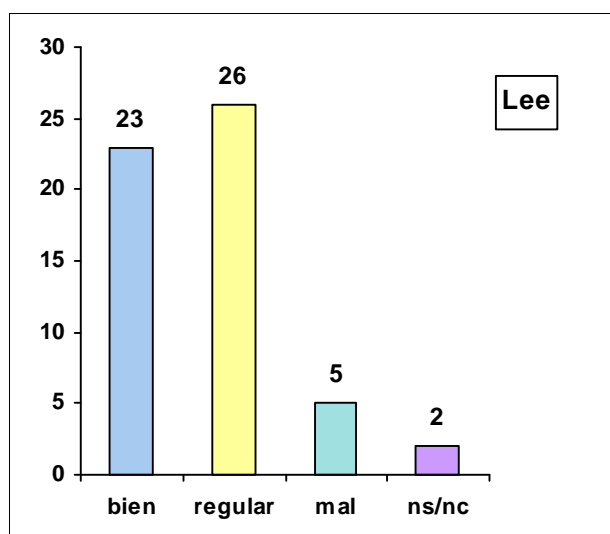
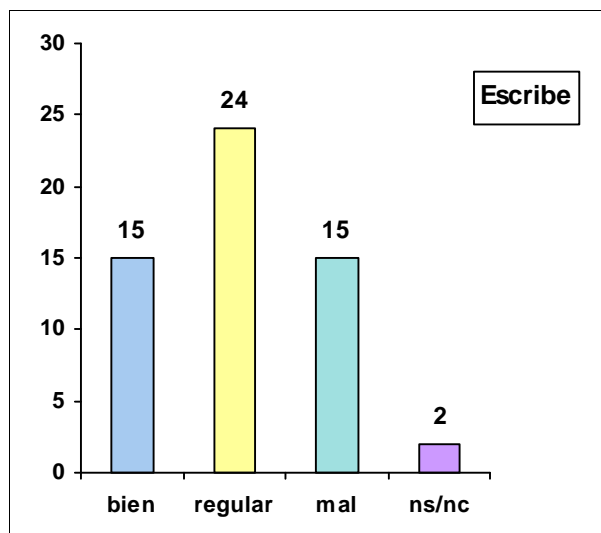
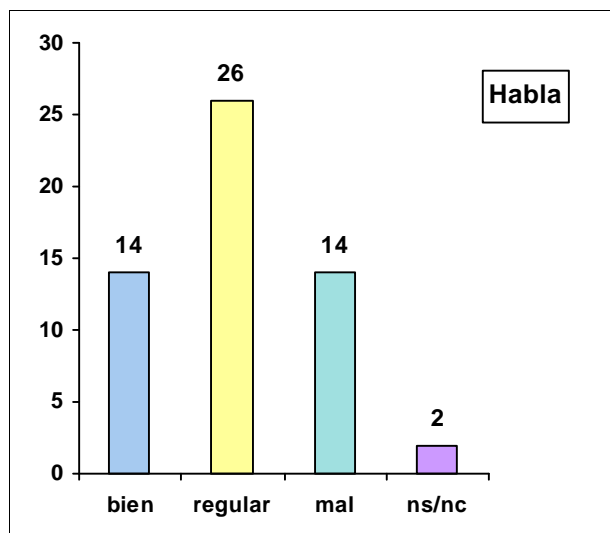
(197 Jueces en Prácticas han contestado a la pregunta)



Nivel de conocimiento de los idiomas extranjeros y/o cooficiales que conoce

Francés

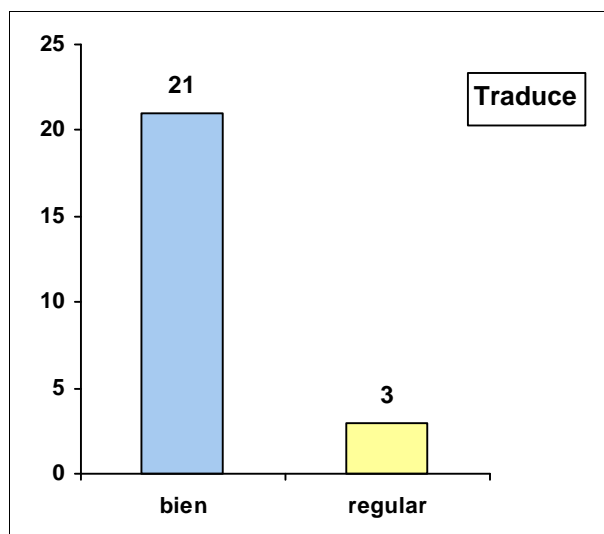
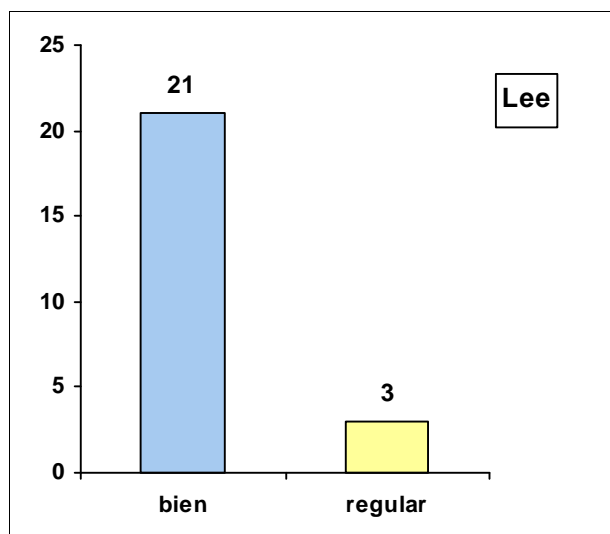
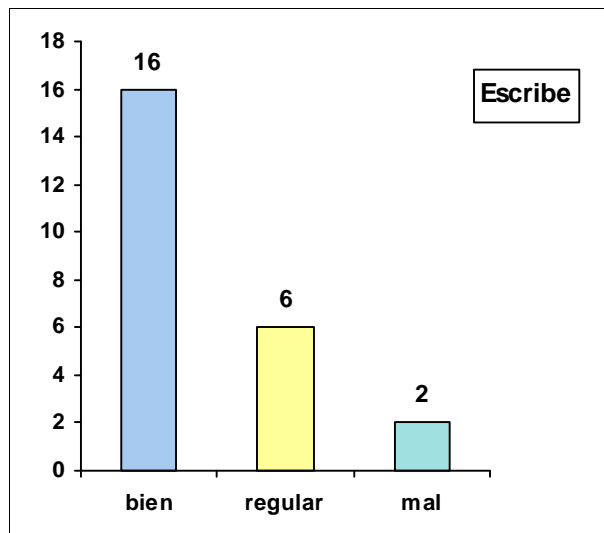
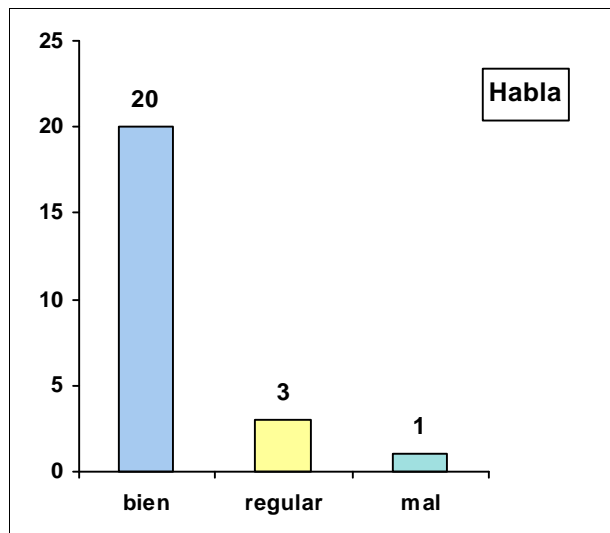
(56 Jueces en Prácticas han contestado a la pregunta)



Nivel de conocimiento de los idiomas extranjeros y/o cooficiales que conoce

Catalán

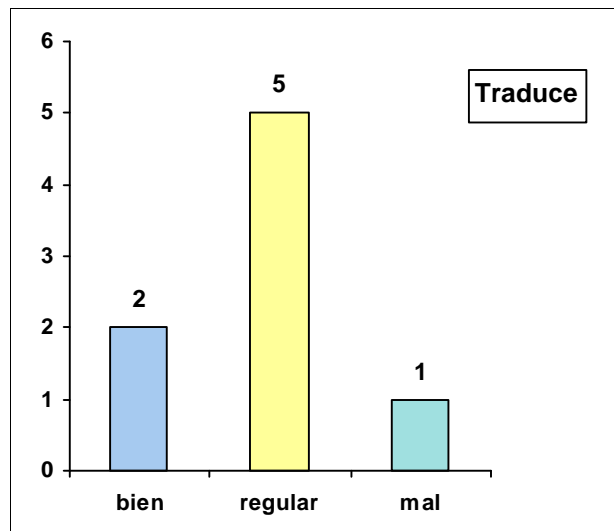
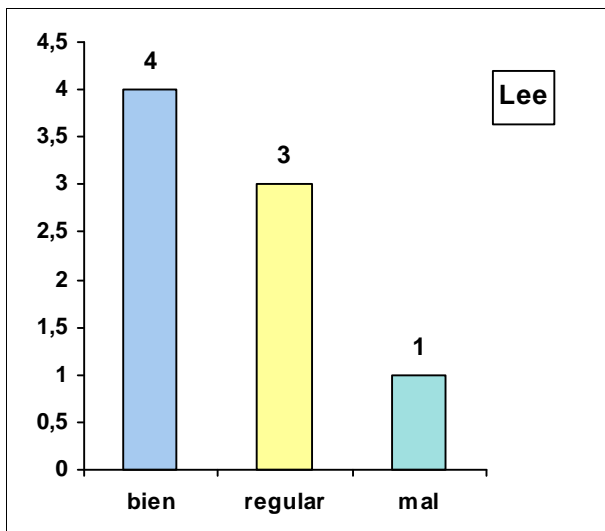
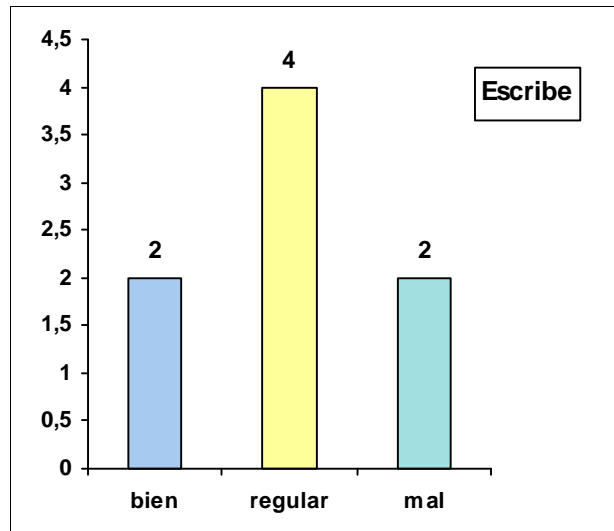
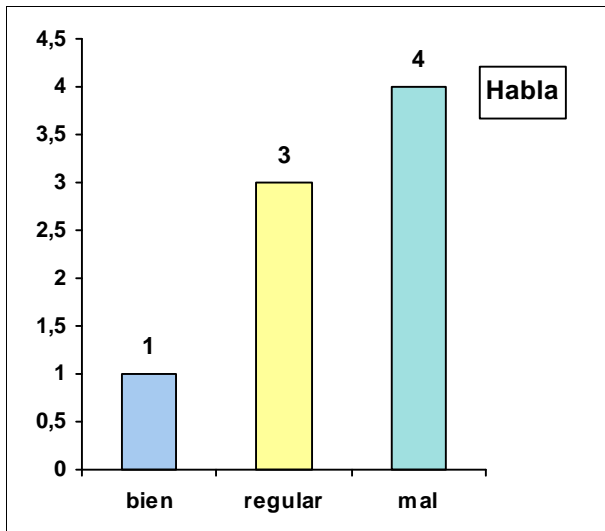
(24 Jueces en Prácticas han contestado a la pregunta)



Nivel de conocimiento de los idiomas extranjeros y/o cooficiales que conoce

Euskera

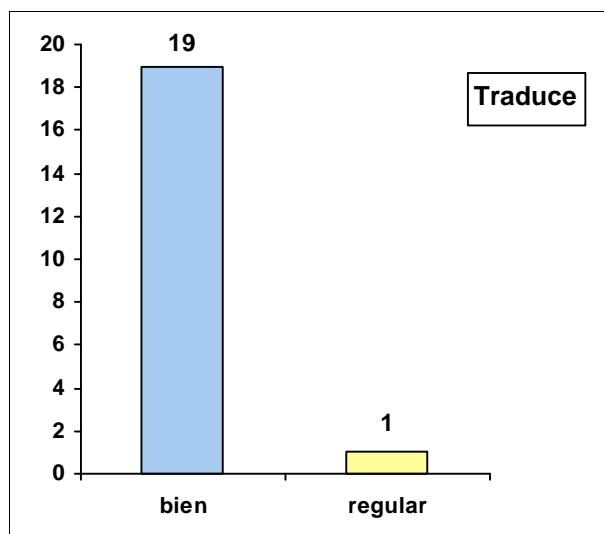
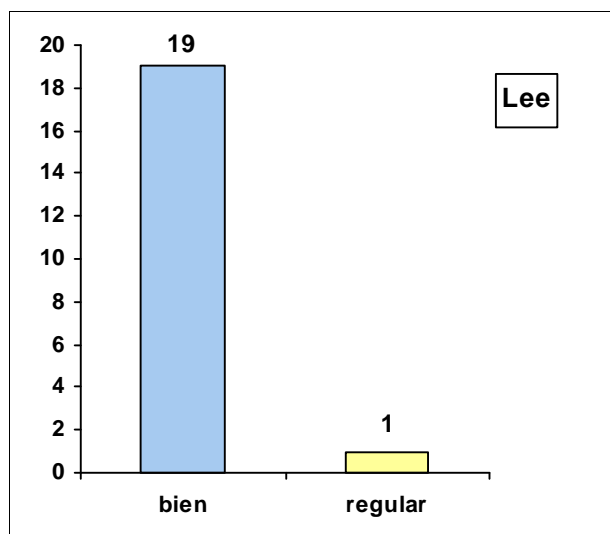
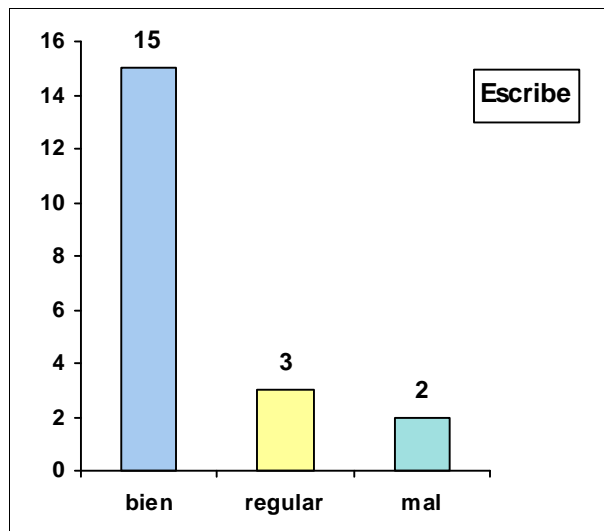
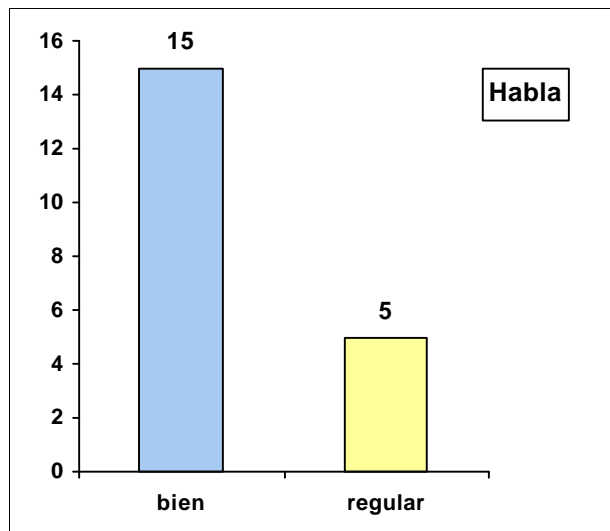
(8 Jueces en Prácticas han contestado a la pregunta)



Nivel de conocimiento de los idiomas extranjeros y/o cooficiales que conoce

Gallego

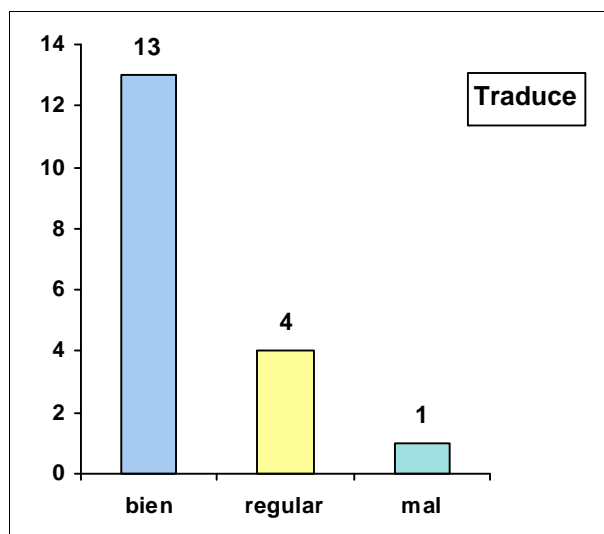
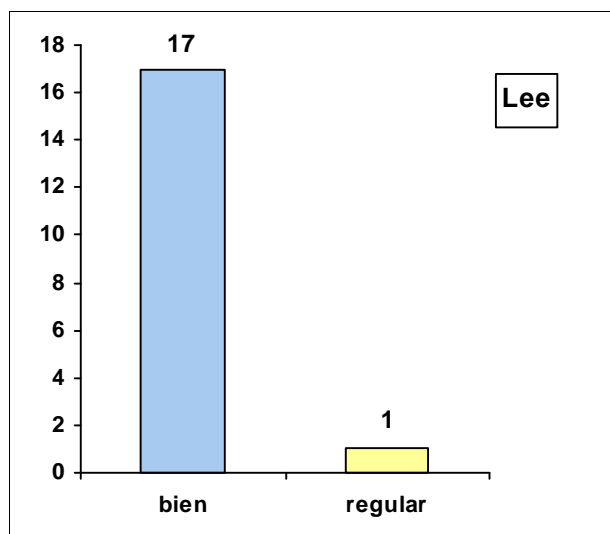
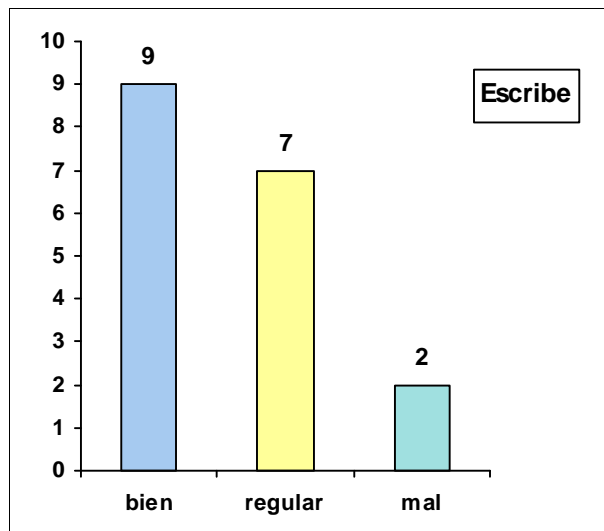
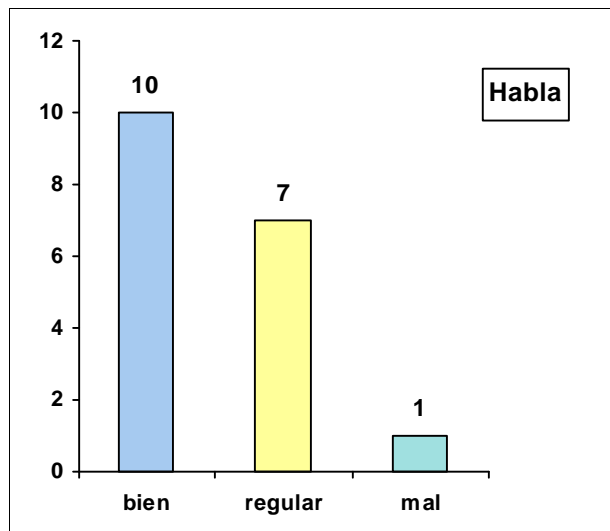
(20 Jueces en Prácticas han contestado a la pregunta)



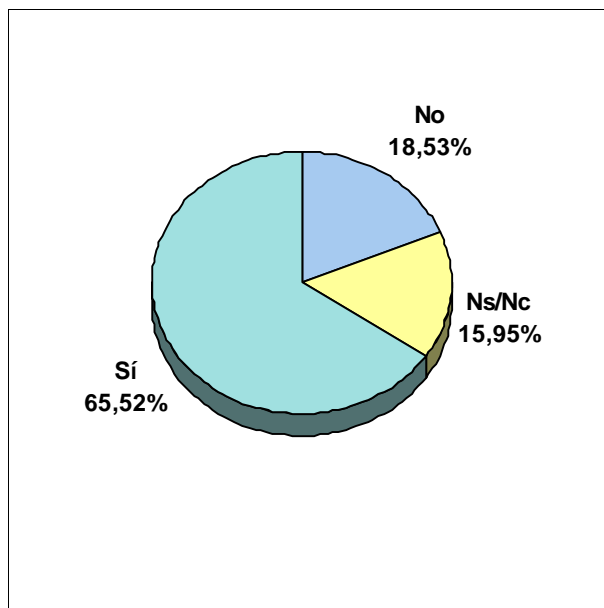
Nivel de conocimiento de los idiomas extranjeros y/o cooficiales que conoce

Valenciano

(18 Jueces en Prácticas han contestado a la pregunta)



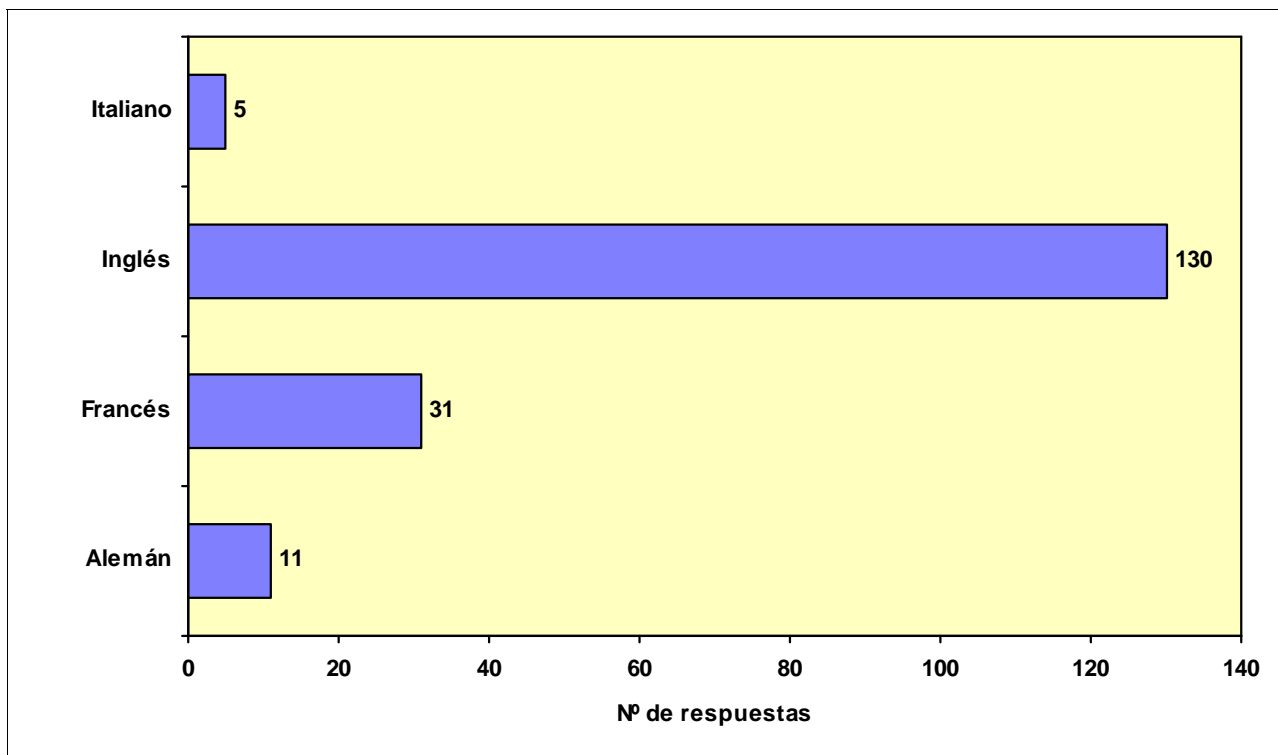
¿Estaría interesado en recibir clases de algún idioma extranjero?



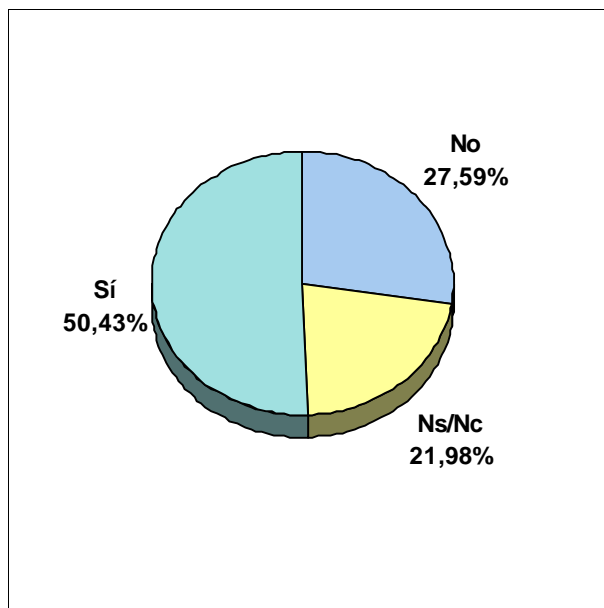
¿Cuál/les?

(152 Jueces en Prácticas han contestado alguna opción, con 177 respuestas realizadas)

(43 Jueces en Prácticas no han contestado opción alguna)



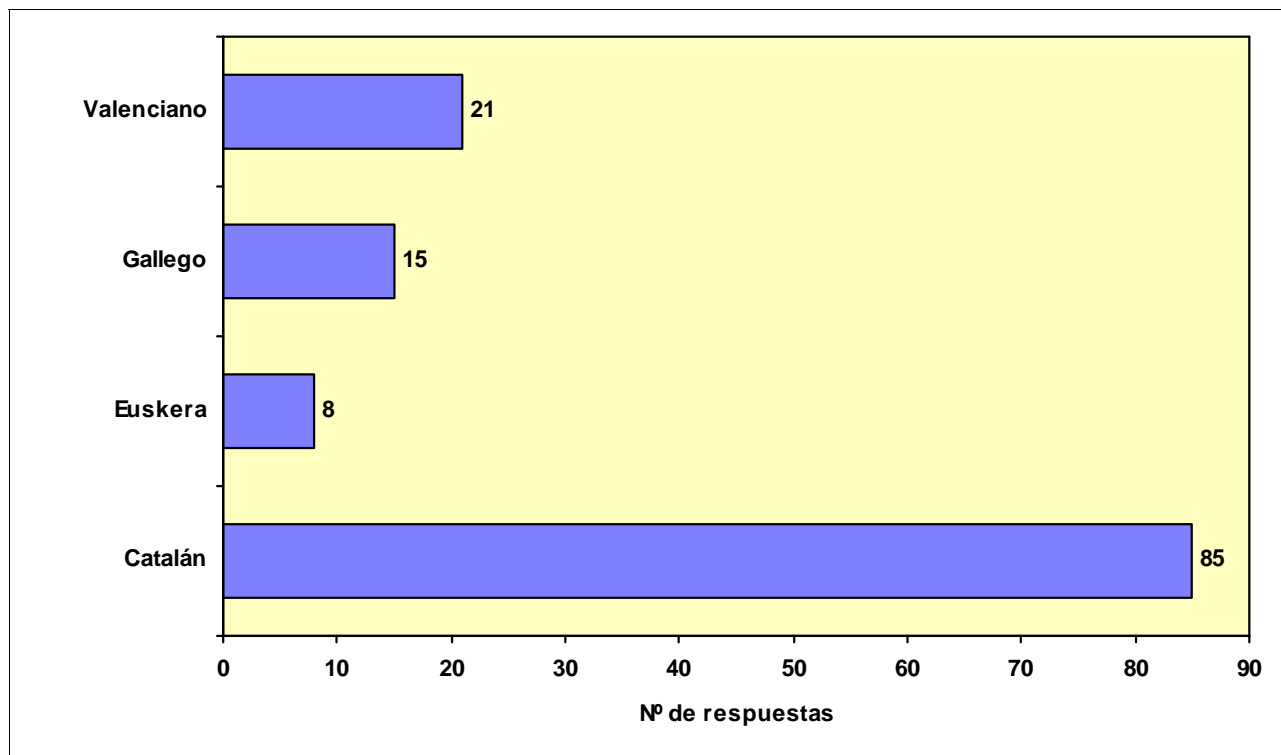
¿Estaría interesado en recibir clases de algún idioma cooficial?



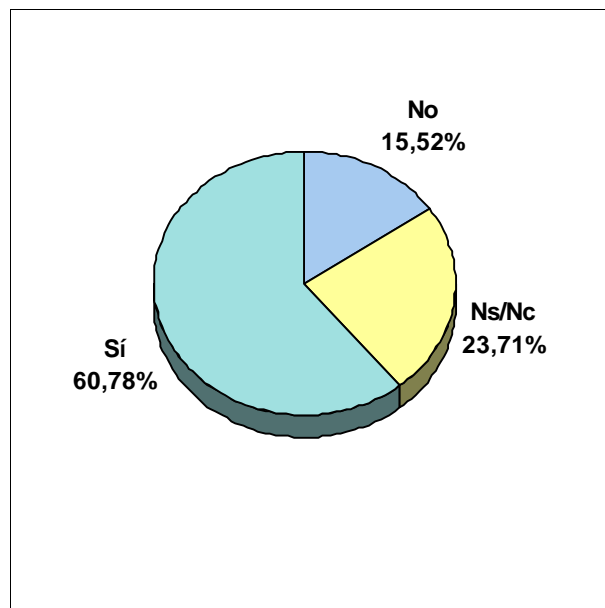
¿Cuál/les?

(117 Jueces en Prácticas han contestado alguna opción, con 129 respuestas realizadas)

(64 Jueces en Prácticas no han contestado opción alguna)



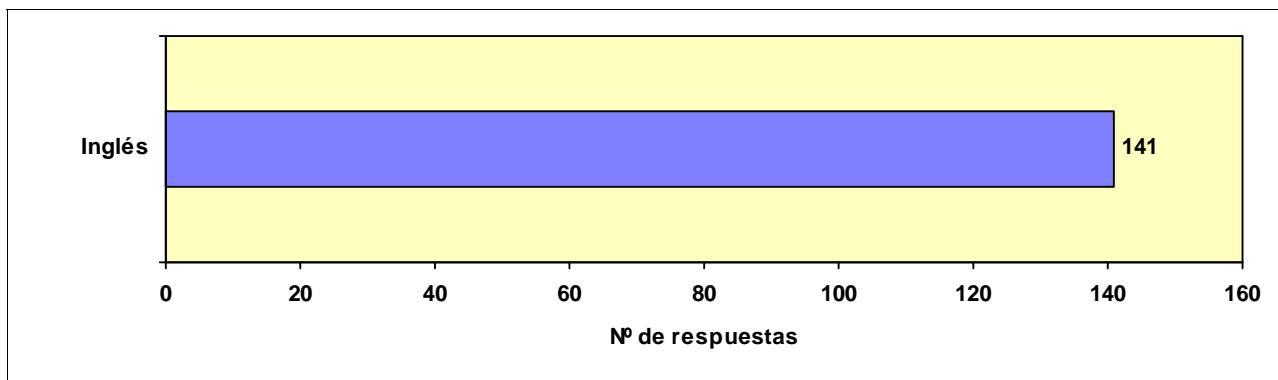
¿Estaría interesado en recibir clases optativas de inglés o francés jurídico?



¿Cuál/les?

(141 Jueces en Prácticas han contestado alguna opción, con 141 respuestas realizadas)

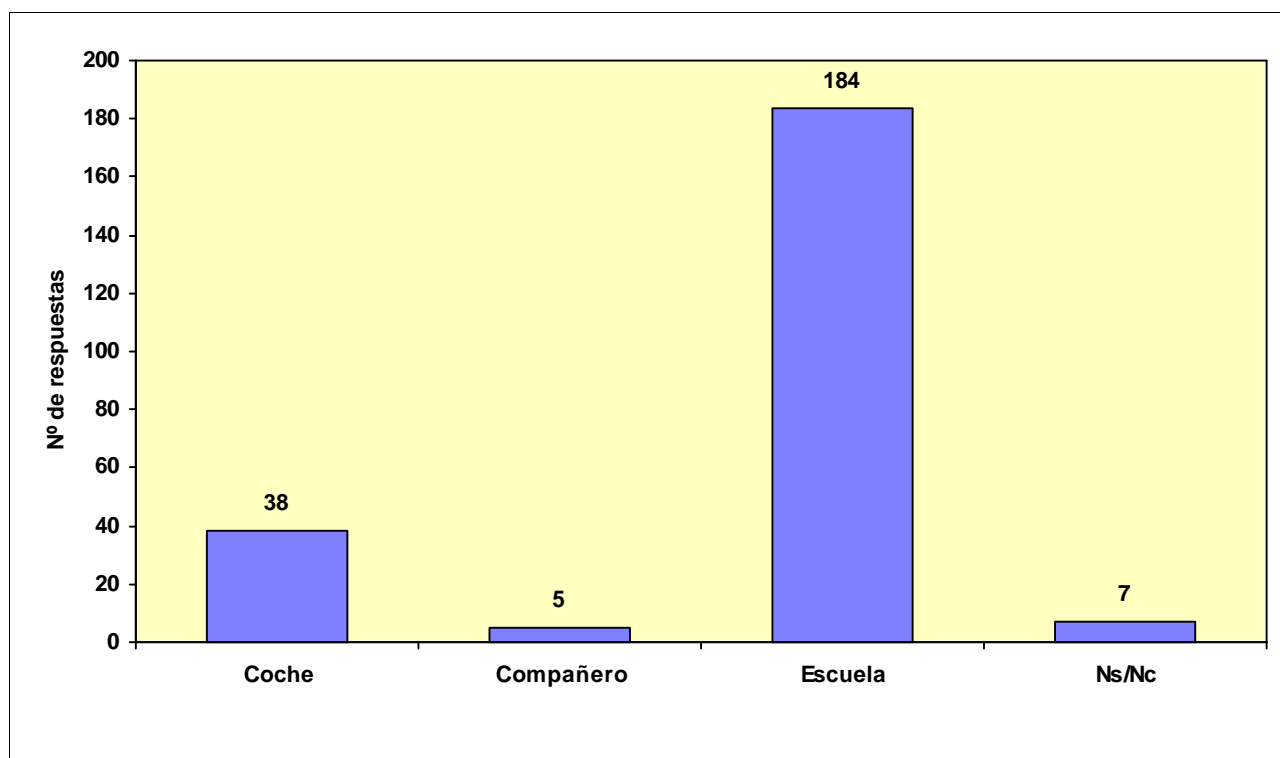
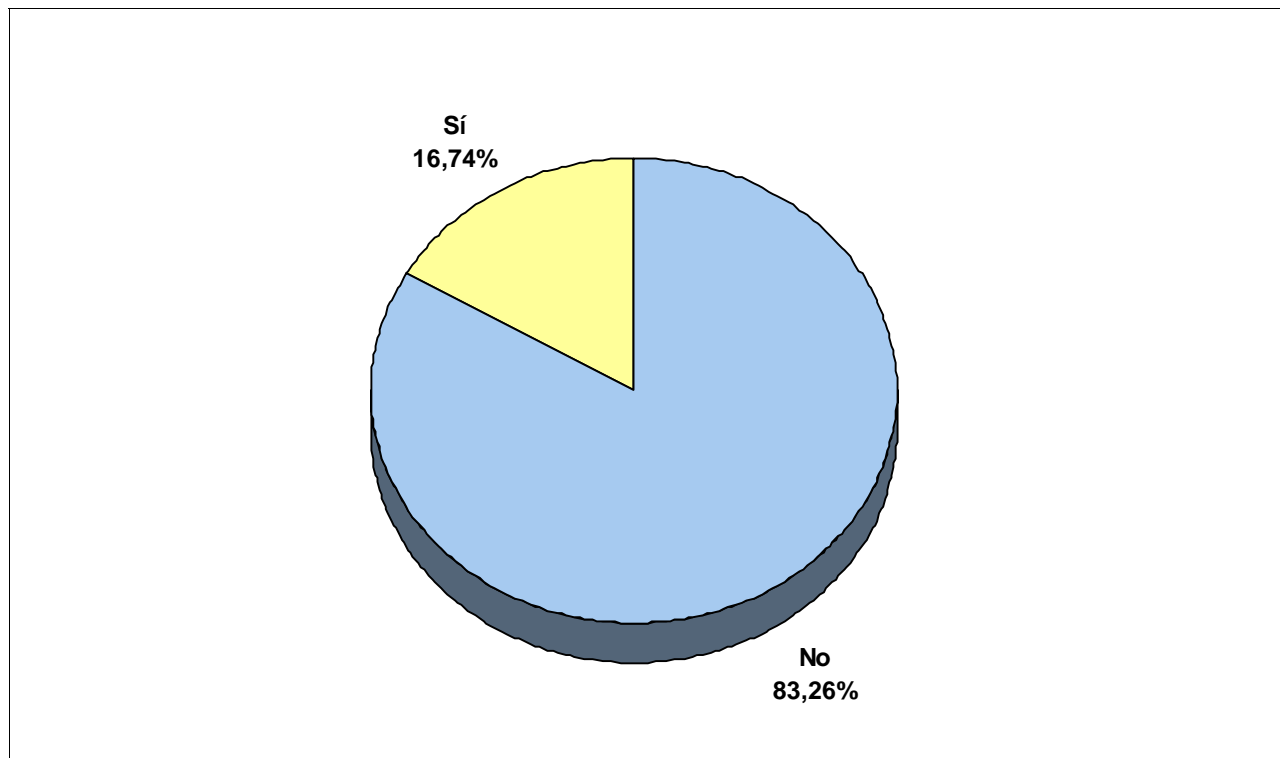
(36 Jueces en Prácticas no han contestado opción alguna)



Para su desplazamiento a la escuela, ¿prevé usar vehículo propio?

(225 Jueces en Prácticas han contestado alguna opción, con 227 respuestas realizadas)

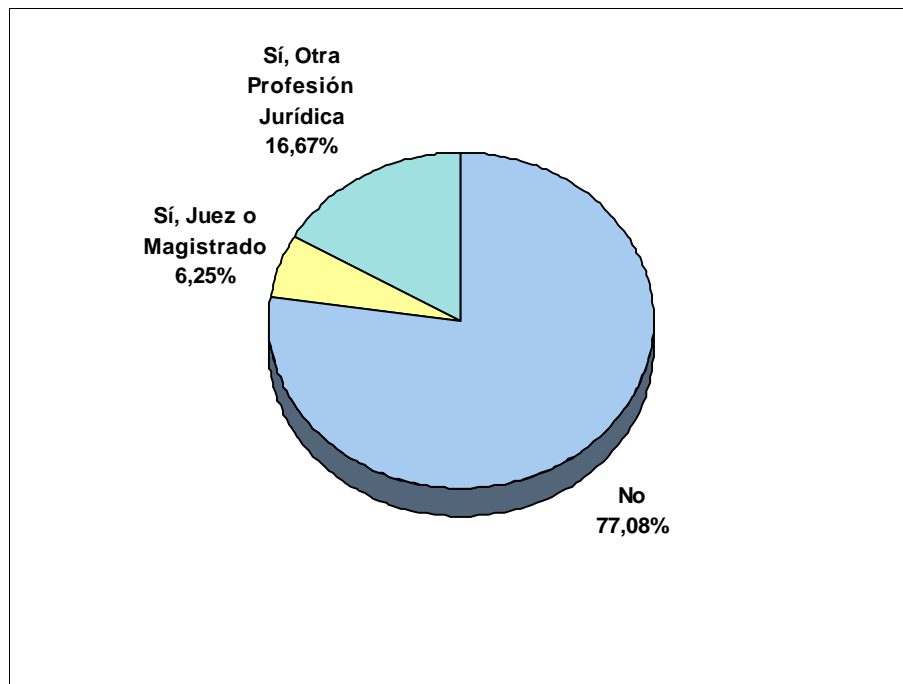
(7 Jueces en Prácticas no han contestado opción alguna)



¿Ha tenido o tiene algún familiar ejerciendo una profesión en el sector jurídico?

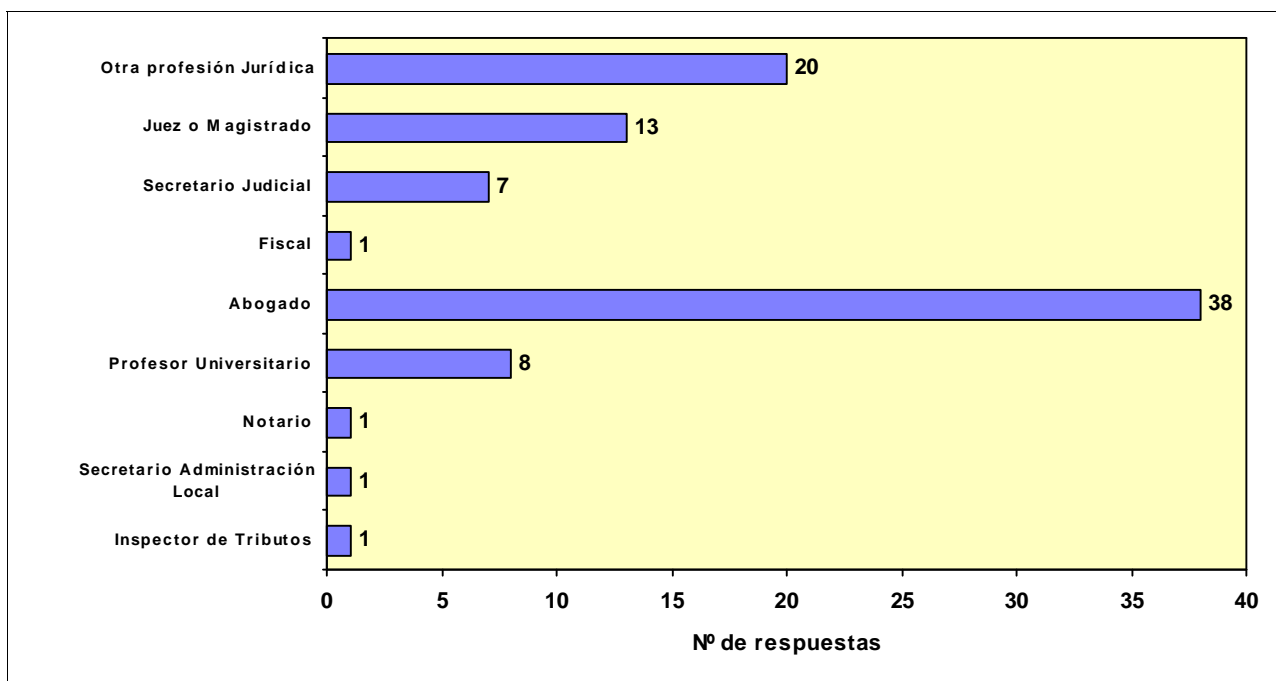
(Pregunta incluida en el Cuestionario Voluntario, el cual 192 Jueces en Prácticas nos lo han devuelto contestado)

El gráfico representa los Jueces en Prácticas con como mínimo un familiar ejerciendo una profesión en el sector jurídico hasta el 2° grado de consanguinidad



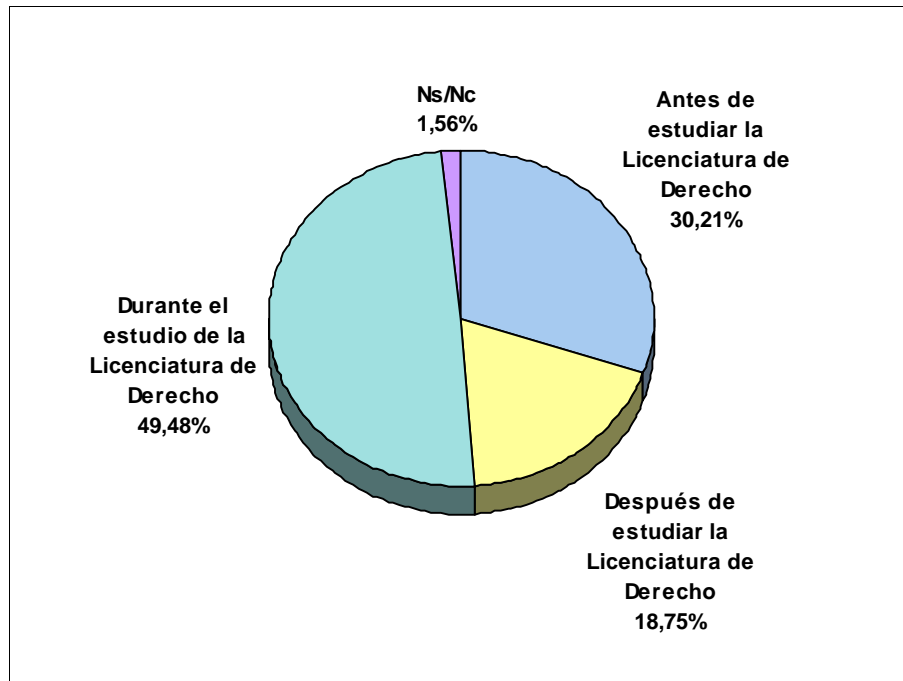
En caso afirmativo indiquenos el parentesco y profesión

(113 Jueces en Prácticas han contestado tener familiares hasta el 2° Grado de Consanguinidad en el sector jurídico, con 90 respuestas realizadas)

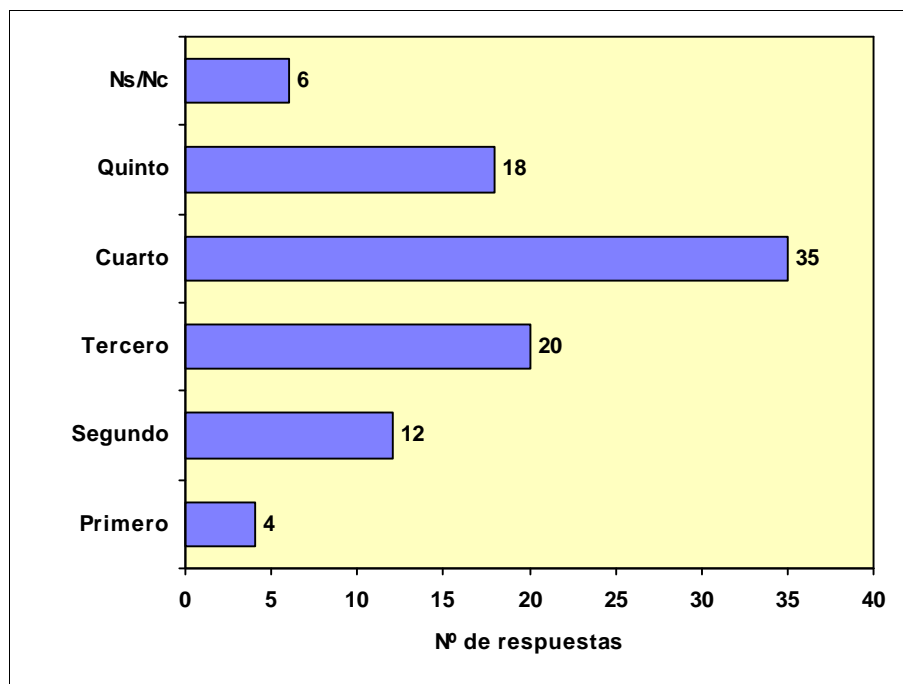


¿En que momento decidió preparar las oposiciones de acceso a la Escuela Judicial?

(Pregunta incluida en el Cuestionario Voluntario, el cual 192 Jueces en Prácticas nos lo han devuelto contestado)

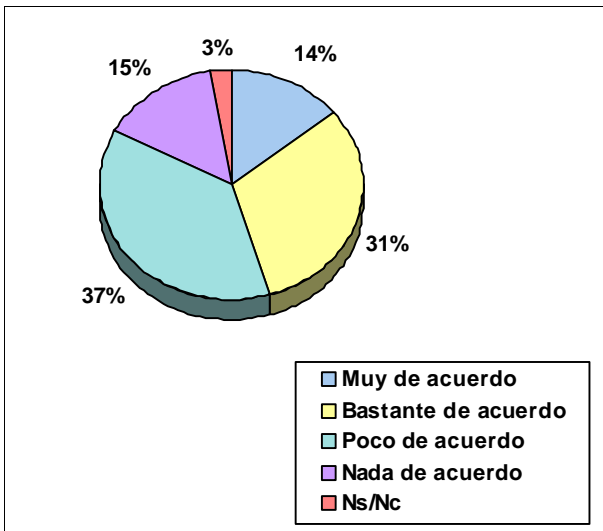


¿Durante qué curso de la licenciatura decidió preparar las oposiciones de acceso a la Escuela Judicial?

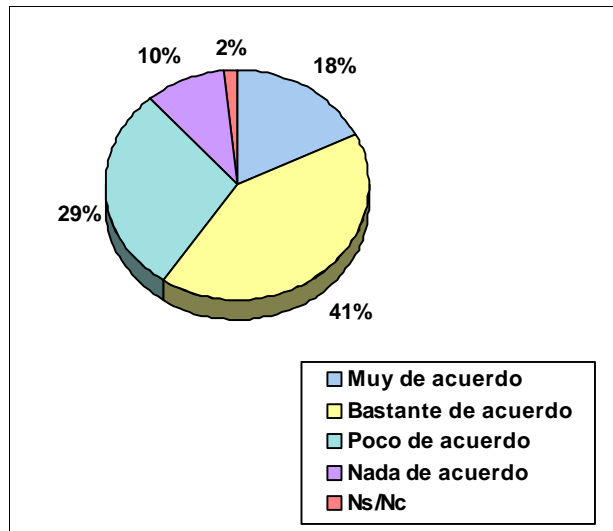


Motivos de decisión por la carrera judicial. Grado de acuerdo con cada una de las frases siguientes (Preguntas incluidas en el Cuestionario Voluntario, el cual 192 Jueces en Prácticas nos lo han devuelto contestado)

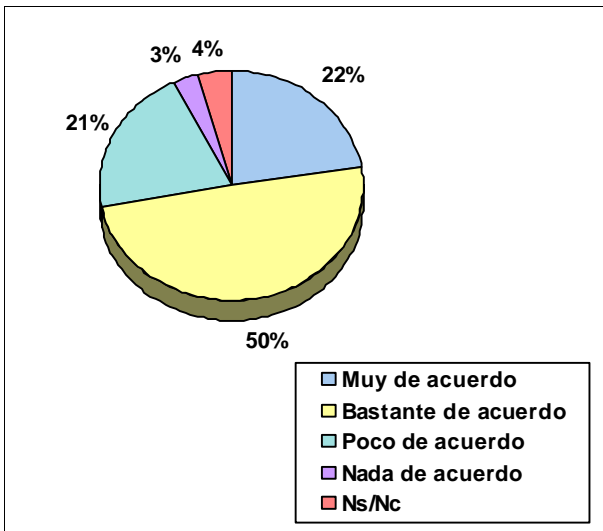
El Juez encarna un poder del Estado



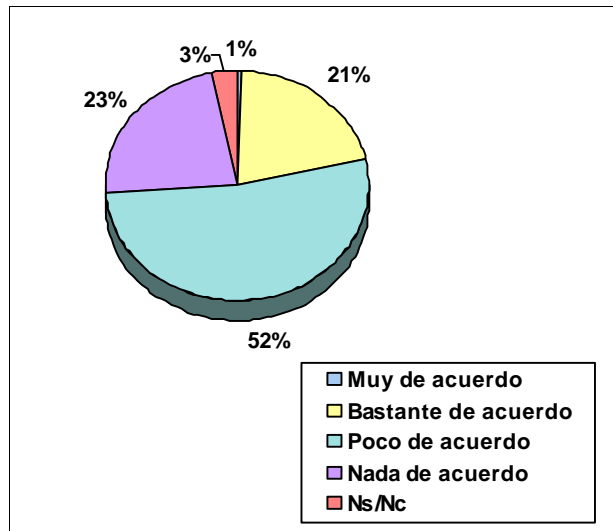
Por la estabilidad en el empleo



Porque la Administración de Justicia es un servicio público al que debo contribuir

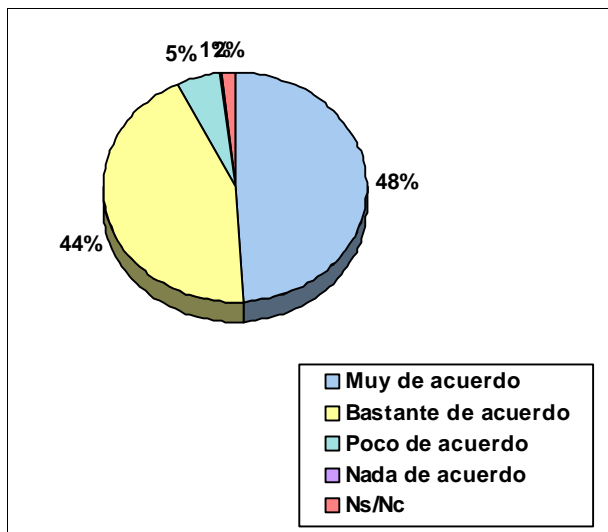


Por las condiciones económicas de la profesión

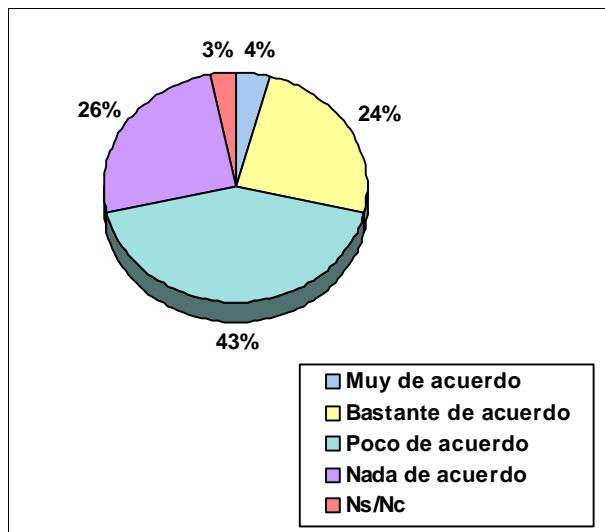


Motivos de decisión por la carrera judicial. Grado de acuerdo con cada una de las frases siguientes

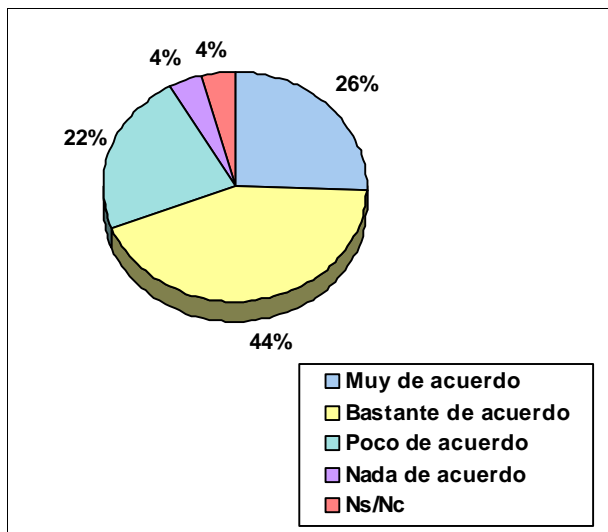
Por su función garante de los derechos fundamentales



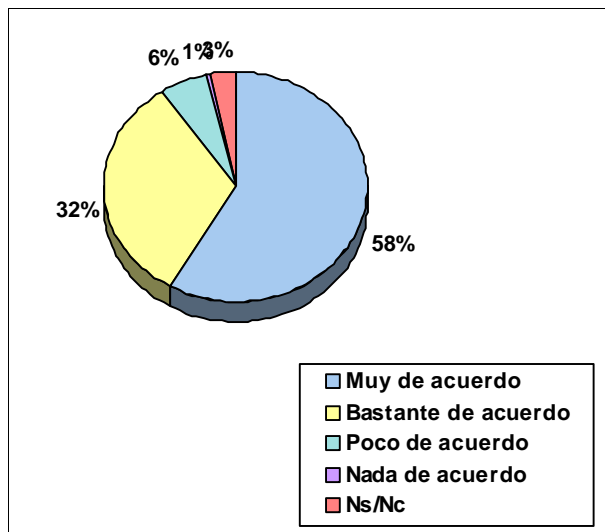
Por la compatibilidad de sus tareas con la vida familiar



Para contribuir a la lucha por la delincuencia



Por la independencia e imparcialidad de su función



Porque me gusta el derecho

